



DRZWI | OKNA
FASADY


WIŚNIEWSKI





WIŚNIEWSKI

FIRMA 4-7

| | |
|-----------------------------------|---|
| Łączymy pasję i nowatorskie wizje | 4 |
| Wyższy poziom współpracy | 6 |

PRODUKTY 8-53

| | |
|--|----|
| Rozwiązania aluminiowe i stalowe w nowoczesnej architekturze | 8 |
| Drzwi | 10 |
| Okna | 26 |
| Ścianki | 32 |
| Konstrukcje fasadowe | 36 |
| Drzwi całoszklane | 46 |
| Wybrane właściwości szkła | 52 |

OBIEKTY REFERENCYJNE 54-73

| | |
|---------------------------------|----|
| Budynki biurowe | 54 |
| Obiekty użyteczności publicznej | 56 |
| Obiekty handlowe i usługowe | 58 |
| Salony ekspozycyjne | 60 |
| Hotele | 62 |
| Budynki mieszkalne | 64 |
| Obiekty sportowo-rekreacyjne | 66 |
| Banki | 68 |
| Zakłady produkcyjne | 70 |
| Wybrane realizacje | 72 |

KOMPLETNA OFERTA DO OBIEKTÓW PRZEMYSŁOWYCH 74-75

Więcej informacji na temat drzwi, okien i fasad, a także innych produktów WIŚNIEWSKI znajduje się na naszej stronie internetowej:

www.wisniowski.pl

ŁĄCZYMY PASJE I NOWATORSKIE WIZJE



Pozwól się zainspirować

WIŚNIEWSKI to ponad 20 lat kompetencji w branży budowlanej. Nasze centrum technologiczno-produkcyjne zapewnia jakość i najwyższe standardy, a stałe doskonalenie personelu, produktów i linii technologicznych przyczyniają się do powstania wyrobów na najwyższym poziomie.

WIZJA

Rozumiemy potrzeby naszych Klientów, a doskonalenie produktu jest jednym z najważniejszych założeń marki WIŚNIEWSKI. Działamy w oparciu o Zintegrowany System Zarządzania według norm **ISO 9001** oraz **OHSAS 18001**. Naszą zasadą jest ścisła współpraca z Klientami co pozwala stworzyć optymalne rozwiązania w pełni dostosowane do indywidualnych potrzeb.

PASJA

Naszą kadłą tworzą ludzie z pasją, którzy kreują wiarygodność i siłę przedsiębiorstwa. Bazujemy na doświadczeniu i optymalizacji procesów biznesowych. Naszym Klientom oferujemy profesjonalizm na najwyższym poziomie.

INNOWACJA

Przekształcamy nasze możliwości na nowe idee. Wciąż dążymy do lepszego wykorzystania potencjału, a także budowania nowych form rozwojowych. Wykorzystując nasze najmocniejsze strony koncentrujemy się na osiągnięciu celów ukierunkowanych na ciągły rozwój produktów, technologii oraz struktur organizacyjnych.

JAKOŚĆ

Potwierdzeniem wysokiej jakości naszych produktów jest znak **CE**, certyfikaty oraz atesty instytucji i organizacji, z którymi współpracujemy:



WYŻSZY POZIOM WSPÓŁPRACY





WIŚNIOWSKI



Planujesz, wybierasz, zyskujesz

ZAUFANIE

Z naszych usług skorzystało już setki firm w całym kraju i poza jego granicami. Doświadczenie pozwala nam samodzielnie i fachowo realizować szeroki i zróżnicowany wachlarz wykonywanych obiektów takich jak: budynki użyteczności publicznej, obiekty mieszkalne, komercyjne, produkcyjne czy hotele, a także obsłużyć cały proces inwestycyjny bądź jego dowolny etap, w zależności od potrzeb inwestora.

KOMPETENCJE

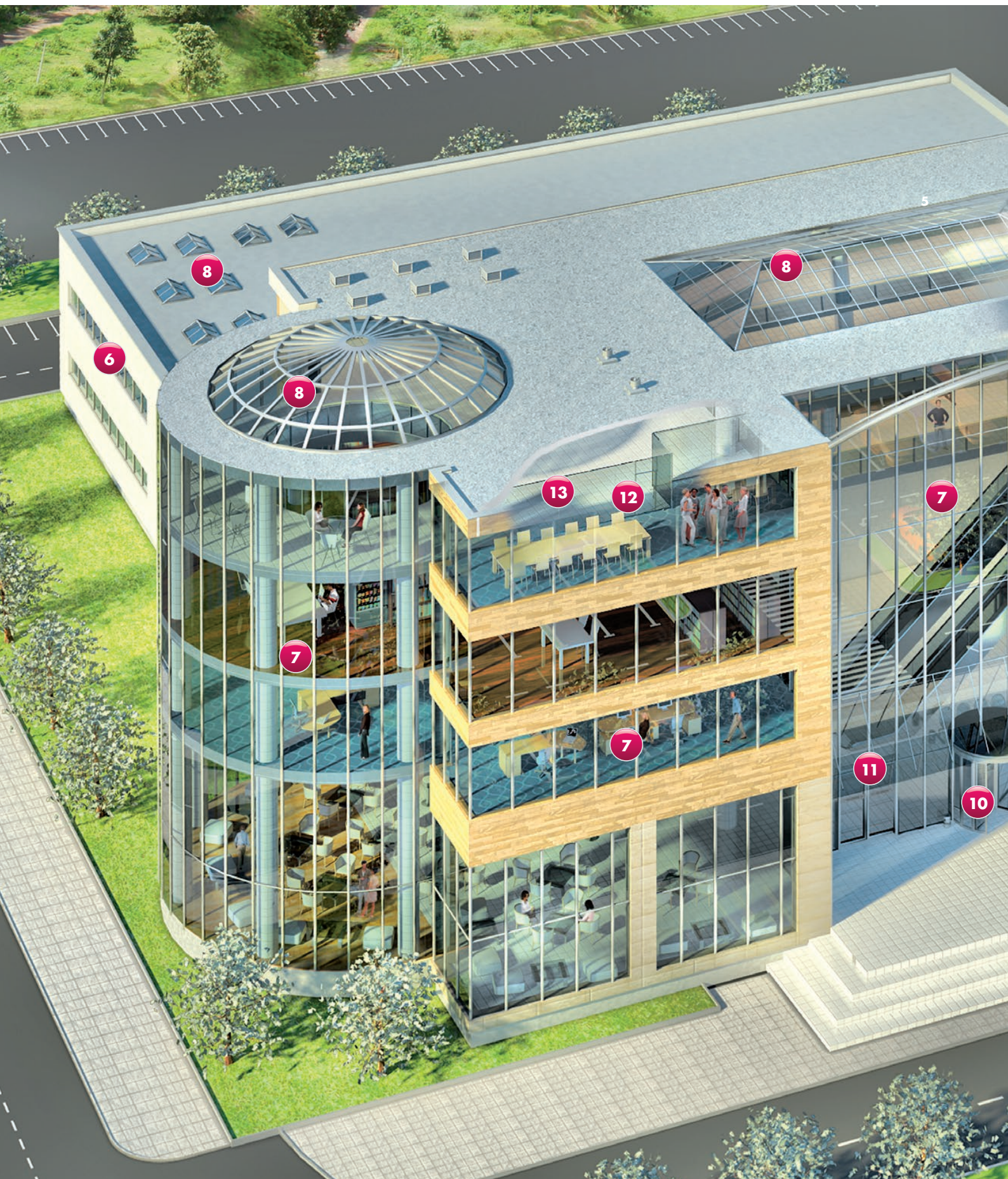
Koncentrujemy się na kompleksowej obsłudze klientów, a możemy to osiągnąć m.in. dzięki wysoce wykwalifikowanej załodze. Zaplanujemy, przygotujemy i zrealizujemy każdy projekt, który przewiduje elementy stolarki aluminiowej i stalowej. Zapewniamy również indywidualne doradztwo oraz wsparcie techniczne.

TECHNOLOGIA

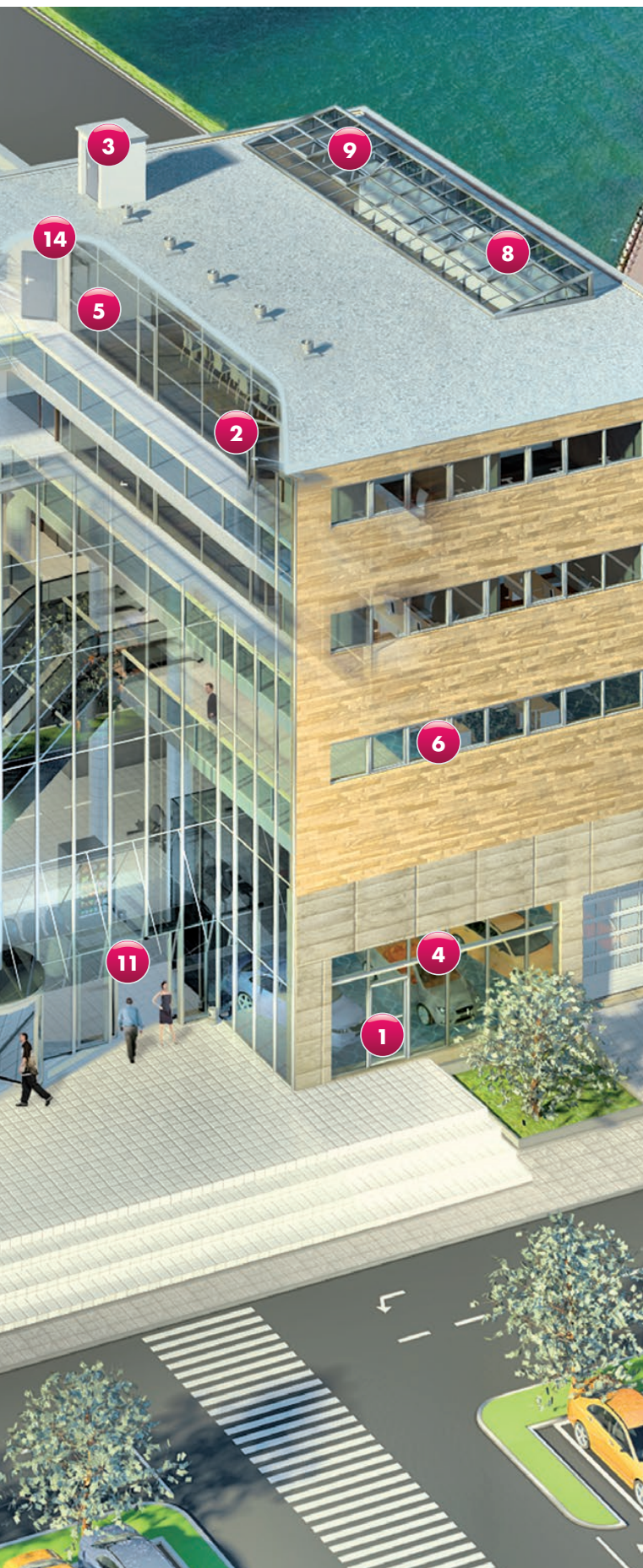
Wiedza, doświadczenie i wysokie kwalifikacje naszych pracowników są skorelowane z efektywnym zastosowaniem nowoczesnych technologii. Zapewnia nam to stały rozwój przedsiębiorstwa, poprawę technicznej funkcjonalności produktów oraz dostosowanie do norm i standardów.



ROZWIĄZANIA ALUMINIOWE I STALOWE W NOWOCZESNEJ ARCHITEKTURZE



Architektura bez ograniczeń



Nieograniczone możliwości projektowania elementów, pozwalają nam uzyskać drzwi, okna, ścianki i fasady o wysokich walorach estetycznych, dostosowanych do indywidualnych potrzeb inwestycji.

Możemy zachować jednolitość trendów architektonicznych, zachowując wszelkie wymagania w budownictwie.

Łączymy nowoczesne, tradycyjne, efektowne oraz wyrafinowane formy uwzględniając użyteczność publiczną w obiektach, dlatego tak idealnie wpisują się one w przestrzeń, tworząc efekt lekkości i symbiozy z otoczeniem.

GRUPY PRODUKTOWE

DRZWI

- Drzwi zewnętrzne (1)
- Drzwi wewnętrzne (2)
- Drzwi przeciwpożarowe (3)
- Drzwi obrotowe (karuzelowe) (10)
- Drzwi przesuwane automatyczne (11)
- Drzwi całoszklane (12)
- Drzwi płaszczone ECO (14)

ŚCIANKI

- Ścianki zewnętrzne (4)
- Ścianki wewnętrzne (5)
- Ścianki całoszklane (13)

OKNA

- Okna (6)

FASADY

- Fasady (7)

INNE

- Świetliki (8)
- Kłapy dymowe (9)





WIŚNIOWSKI

Połączenie estetyki z praktycznymi rozwiązaniami

NOWOCZESNE

Drzwi WIŚNIOWSKI zostały zaprojektowane tak by maksymalnie wykorzystać właściwości materiałów, z których zostały wykonane. Zastosowanie w naszych technologiach zaawansowanej mechaniki i inteligentnej elektroniki pozwala dostosować naszą ofertę do rosnących wymagań współczesnej architektury.

UNIWERSALNE

Wielowariantowość pozwala nam na dostosowanie drzwi do każdego obiektu i nawet najbardziej ekstremalnych warunków użytkowania. Produujemy drzwi zewnętrzne i wewnętrzne jedno i dwuskrzydłowe, drzwi automatyczne, przesuwane i wahadłowe w każdym dopuszczalnym wymiarze.

WYTRZYMAŁE

Wysokie parametry wytrzymałościowe drzwi zawdzięczamy stosowaniu odpowiednich metod łączenia profili drzwiowych. W połączeniu z najwyższej klasy materiałami uzyskujemy efekt drzwi o stabilnej i wytrzymałej konstrukcji, odpornej na czynniki fizyczne i atmosferyczne.

BEZPIECZNE

Dzięki zastosowaniu odpowiednich zabezpieczeń w postaci okuć, bolców antywyważeniowych czy specjalnych szyb możemy dostosować drzwi do odpowiedniej klasy ryzyka oraz wymogów prawa budowlanego. Drzwi są testowane zgodnie z najnowszymi normami europejskimi dzięki czemu możemy zapewnić ich użytkownikom najlepszą ochronę.



DRZWI ALUMINIOWE PROFILOWE



Najwyższa jakość
w standardzie

WEWNĘTRZNE

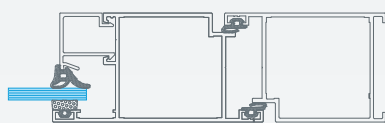
ZEWNĘTRZNE

PRZECIWPÓŻAROWE



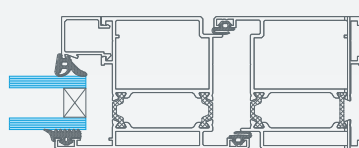
- profile aluminiowe Aluprof MB 45 bez przegrody termicznej
- wypełnienie skrzydła: pojedyncza szyba bezpieczna lub panel z blach ocynkowanych ocieplony izolacją 20 mm
- uszczelki przyszybowe
- rama i skrzydło malowane proszkowo lub oklejane folią Renolit
- uszczelnienie gumowe na całym obwodzie
- możliwość wykonania w wersji dymoszczelnej z uszczelką opadającą i samoza-mykaczem

System profili Aluprof MB 45



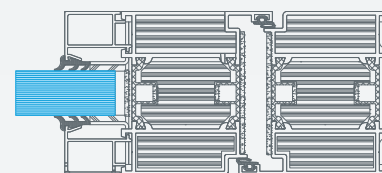
- profile aluminiowe Aluprof MB 60 lub MB 70 z przegrodą termiczną
- wypełnienie skrzydła: szyba zespolona lub panel z blach ocynkowanych ocieplony izolacją 30 mm
- uszczelki przyszybowe
- rama i skrzydło malowane proszkowo lub oklejane folią Renolit
- uszczelnienie gumowe na całym obwodzie
- możliwość wykonania w 2 lub 3 klasie anty-tamamiowej wg PN-ENV 1627:2006

System profili Aluprof MB 60



- profile aluminiowe z przegrodą termiczną Aluprof MB 78 EI
- wypełnienie skrzydła: szyba pojedyncza, zespolona przeciwpożarowa lub panel o odpowiedniej odporności ogniowej
- rama i skrzydło malowane proszkowo
- uszczelnienie gumowe na całym obwodzie
- możliwość wykonania w wersji dymoszczelnej z uszczelką opadającą w klasach Sm lub Sa wg normy PN-EN 13501-2:2008

System profili Aluprof MB 78 EI



PARAMETRY TECHNICZNE

| DRZWI ALUMINIOWE PROFILOWE | Głębokość skrzydła | Grubość szklenia | Przepuszczalność powietrza | Odporność na obciążenie wiatrem | Odporność ogniowa | Wodoszczelność | Izolacyjność termiczna U_f (W/m ² K) |
|----------------------------|--------------------|------------------|----------------------------|---------------------------------|-------------------|----------------|---|
| Wewnętrzne | 45 | 2 - 25 | nd. | nd. | nd. | nd. | nd. |
| Zewnętrzne | 60, 70 | 5 - 50 | Klasa 4 | Klasa C1 - C5 | nd. | E900 - E1200 | 2,8 - 1,5 |
| Przeciwpożarowe | 78 | 6 - 49 | Klasa 2 | nd. | EI15, 30, 45, 60 | 5A | 1,6 |

Przeznaczenie: Drzwi jednoskrzydłowe lub dwuskrzydłowe przeznaczone do użytku w budynkach biurowych, obiektach użyteczności publicznej, handlowych i usługowych, w salonach ekspozycyjnych, hotelach, obiektach mieszkalnych, obiektach sportowo-rekreacyjnych, bankach, zakładach produkcyjnych.

nd. - nie dotyczy

DRZWI STALOWE PROFILOWE

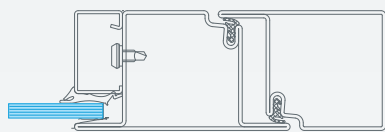


Najlepsze zestawienie trwałości
i bezpieczeństwa

**WEWNĘTRZNE****ZEWNĘTRZNE****PRZECIWOŻAROWE**

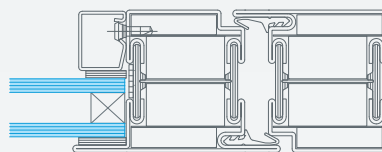
- profile stalowe bez przegrody termicznej
- wypełnienie skrzydła: szyba bezpieczna pojedyncza lub panel ocieplony izolacją 20 mm
- konstrukcja spawana
- rama i skrzydło malowane proszkowo farbą podkładową i nawierzchniową
- uszczelki przymykowe montowane wewnątrz i na zewnątrz skrzydła, na całym obwodzie skrzydła i ościeżnicy oprócz progu

System profili Forster



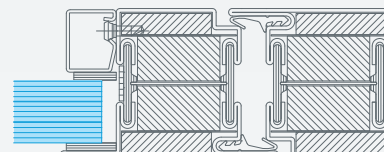
- profile stalowe z przegrodą termiczną
- wypełnienie skrzydła: szyba bezpieczna zespolona lub panel ocieplony izolacją 20 mm
- konstrukcja spawana
- rama i ościeżnica malowane proszkowo farbą podkładową i nawierzchniową
- uszczelki przymykowe montowane wewnątrz i na zewnątrz skrzydła, na całym obwodzie skrzydła i ościeżnicy oprócz progu

System profili Jansen



- profile stalowe z przekładką termiczną oraz wypełnieniem masą izolacyjną
- wypełnienie skrzydła: szyba przeciwpożarowa lub panel o odpowiedniej odporności ogniowej
- uszczelka modyfikowana EPDM na całym obwodzie oprócz progu
- możliwość wykonania w wersji dymoszczelnej z uszczelką opadającą w klasach Sm lub Sa wg normy PN-EN 13501-2:2008

System profili Janssen

**PARAMETRY TECHNICZNE**

| DRZWI STALOWE PROFILOWE | Głębokość skrzydła | Grubość szklenia | Przepuszczalność powietrza | Odporność na obciążenie wiatrem | Odporność ogniowa | Wodoszczelność | Izolacyjność termiczna U_f (W/m ² K) |
|-------------------------|--------------------|------------------|----------------------------|---------------------------------|-------------------|----------------|---|
| Wewnętrzne | 50 | 6 - 26 | nd. | nd. | nd. | nd. | nd. |
| Zewnętrzne | 50 | 6 - 26 | Klasa 2 | Klasa C1 | nd. | 3A | 2,6 - 2,3 |
| Przeciwpożarowe | 60 | 6 - 38 | Klasa 2 | Klasa C2 | EI15, 30, 60 | 2A | 2,9 - 2,3 |

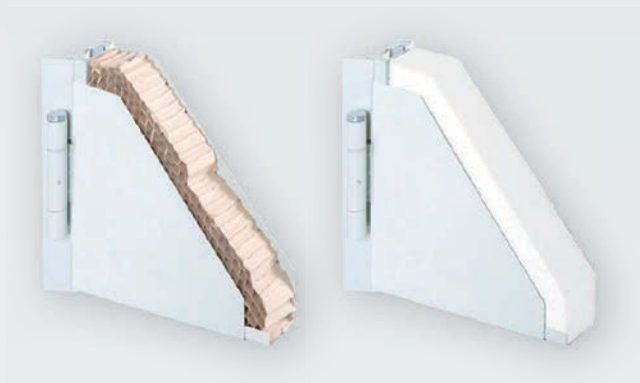
Przeznaczenie: Drzwi jednoskrzydłowe lub dwuskrzydłowe przeznaczone do użytku w budynkach biurowych, obiektach użyteczności publicznej, handlowych i usługowych, w salonach ekspozycyjnych, hotelach, obiektach mieszkalnych, obiektach sportowo-rekreacyjnych, bankach, zakładach produkcyjnych.

nd. - nie dotyczy

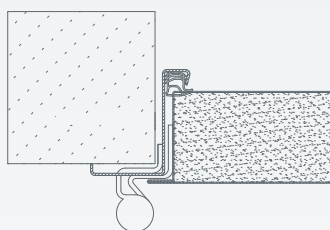
DRZWI STALOWE PŁASZCZOWE



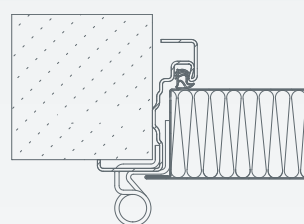
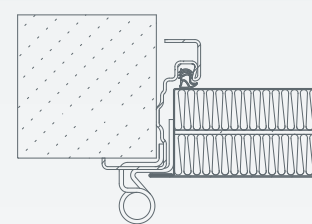
Uniwersalne, praktyczne
i dopasowane do każdego obiektu

ECO – WEWNĘTRZNE I ZEWNĘTRZNE
PRZECIWPOŻAROWE


- ościeżnica z kształtowników stalowych profilowanych, malowanych proszkowo
- skrzydło pełne lub przeszklone wykonane z arkuszy blachy ocynkowanej powlekanej
- wypełnieniem skrzydła: styropian, karton komórkowy lub wełna mineralna o grubości 59 mm
- uszczelka przylgowa EPDM na całym obwodzie ościeżnicy oraz w progu
- dwa zawiasy, w tym jeden samozamykający

System WIŚNIEWSKI


- ościeżnica z kształtowników stalowych profilowanych, malowanych proszkowo
- wypełnienie skrzydła – wełna mineralna
- uszczelki: przylgowa z modyfikowanego EPDM i pęczniąca
- skrzydło wyposażone jest w dwa zawiasy, w tym jeden samozamykający
- możliwość wykonania w wersji dymoszczelnej
- możliwość wykonania w 2 lub 3 klasie odporności na włamanie wg PN-ENV 1627:2006

System WIŚNIEWSKI

System WIŚNIEWSKI

PARAMETRY TECHNICZNE

| DRZWI STALOWE PŁASZCZOWE | Głębokość skrzydła | Grubość szklenia | Przepuszczalność powietrza | Odporność na obciążenie wiatrem | Odporność ogniowa | Wodoszczelność | Izolacyjność termiczna U_f (W/m ² K) |
|--------------------------|--------------------|------------------|----------------------------|---------------------------------|-------------------|----------------|---|
| Wewnętrzne | 64 | 25 | nd. | nd. | nd. | nd. | nd. |
| Zewnętrzne | 64 | 25 | Klasa 1 | Klasa C1 - C3 | nd. | 4B | 1,7 - 1,4 |
| Przeciwpożarowe | 64 | 16 lub 25 | nd. | nd. | EI30, 60 | nd. | 1,8 - 1,4 |

Przeznaczenie: Drzwi jednoskrzydłowe lub dwuskrzydłowe przeznaczone do użytku w obiektach użyteczności publicznej, handlowych i usługowych, w salonach ekspozycyjnych, hotelach, obiektach mieszkalnych, obiektach sportowo-rekreacyjnych, bankach, zakładach produkcyjnych.

nd. - nie dotyczy



Praktyczne rozwiązanie
w budownictwie

wypełnienie skrzydła: PANEL STALOWY

wypełnienie skrzydła: PROFIL ALUMINIOWY



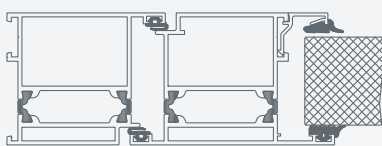
- rama skrzydła:
 - kształtowniki aluminiowe bez przegrody termicznej AW 45
 - kształtowniki aluminiowe z przegrodą termiczną Aluprof MB 60
- wypełnienie skrzydła:
 - panel stalowy (z przetłoczeniem: niskim, kasetonowym, wysokim lub bez przetłoczeń), ocieplony pianką poliuretanową
- rama i skrzydło malowane proszkowo lub oklejane folią Renolit
- uszczelnienie gumowe na całym obwodzie

- rama skrzydła:
 - kształtowniki aluminiowe bez przegrody termicznej Aluprof MB 45
- wypełnienie skrzydła:
 - profil aluminiowy AW 77, ocieplony pianką poliuretanową
 - profil aluminiowy AW 100, ocieplony pianką poliuretanową
- rama i skrzydło malowane proszkowo
- uszczelnienie gumowe na całym obwodzie

System profili WIŚNIEWSKI AW 45



System profili Aluprof MB 60



System profili Aluprof MB 45



PARAMETRY TECHNICZNE

| DRZWI ALUMINIOWE PANELOWE | Głębokość skrzydła | Grubość szklenia | Przepuszczalność powietrza | Odporność na obciążenie wiatrem | Odporność ogniowa | Wodoszczelność | Izolacyjność termiczna U_f (W/m ² K) |
|---------------------------|--------------------|------------------|----------------------------|---------------------------------|-------------------|----------------|---|
| bez przegrody termicznej | 45 | 40 | Klasa 3 | Klasa C5 | nd. | 1A | nd. |
| z przegrodą termiczną | 60 - 70 | 40 | Klasa 4 | Klasa C1 - C5 | nd. | E900 - E1200 | 2,0 - 1,5 |

Przeznaczenie: Drzwi jednoskrzydłowe lub dwuskrzydłowe przeznaczone do użytku w obiektach użyteczności publicznej, handlowych i usługowych, obiektach mieszkalnych, obiektach sportowo-rekreacyjnych, zakładach produkcyjnych.

nd. - nie dotyczy

DRZWI – PRZYKŁADY WYKONANIA

Drzwi profilowe



SZEROKA PALETA BARW

W oparciu o potrzeby i pomysły poszczególnych klientów, którzy oczekują trwałego, estetycznego i oryginalnego wyglądu oferujemy szeroką gamę kolorystyczną. Dzięki temu dajemy możliwość doboru koloru drzwi do elewacji, okien, czy elementów wykończeniowych obiektu.

Dla klientów poszukujących drzwi w wyjątkowych kolorach przygotowaliśmy ofertę malowania proszkowego z palety RAL.

Technologia malowania DEKOR umożliwia pokrycie powierzchni drzwi aluminiowych dowolnymi wzorami takimi jak struktura drewna czy kamienia.

Drzwi aluminiowe i płaszczowe WIŚNIEWSKI dostępne są również w okleinach drewnopodobnych.



Z przyczyn technicznych druku rzeczywiste kolory drzwi mogą odbiegać od kolorów przedstawionych na ilustracjach i fotografiach. Dokonując zakupu, zaleca się konsultację ze sprzedawcą. Wszystkie kolory drzwi dostępne są wg palety RAL, DEKOR, RENOLIT.

Drzwi stalowe płaszczowe



Drzwi aluminiowe panelowe



KOLORY DRZWI

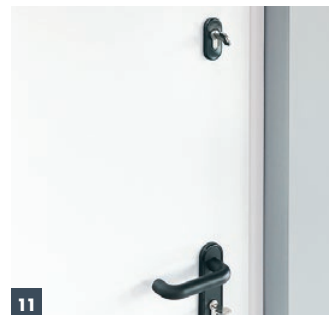
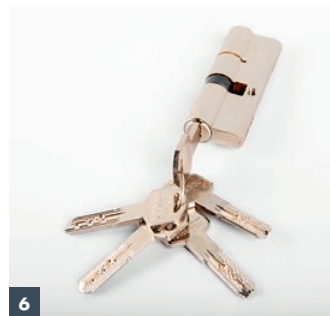
| KOLOR | DRZWI ALUMINIOWE PROFILOWE | | | DRZWI STALOWE PROFILOWE | | | DRZWI STALOWE PŁASZCZOWE | | DRZWI ALUMINIOWE PANELOWE | |
|-----------------------|----------------------------|------------|-------|-------------------------|------------|-------|--------------------------|-------|---------------------------|--------------------------|
| | wewnętrzne | zewnątrzne | ppoż. | wewnętrzne | zewnątrzne | ppoż. | ECO wewn./zewn. | ppoż. | z przegrody termicznej | bez przegrody termicznej |
| Okleina drewnopodobna | ● | ● | ● | ● | ● | ● | ● | ● | ● | ● |
| Malowanie RAL | ○ | ○ | ○ | ○ | ○ | ○ | ○ | ○ | ○ | ○ |
| Malowanie DEKOR | ● | ● | ● | ● | ● | ● | ● | ● | ● | ● |
| Malowanie dwukolorowe | ● | ● | ● | ● | ● | ● | ● | ● | ● | ● |

○ wyposażenie standardowe

◐ wyposażenie dodatkowe

● niedostępne

WYPOSAŻENIE DRZWI



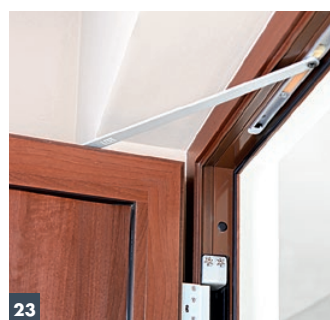
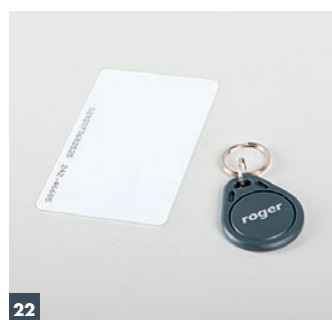
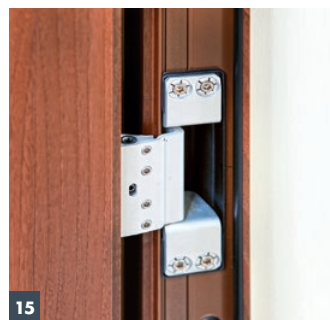
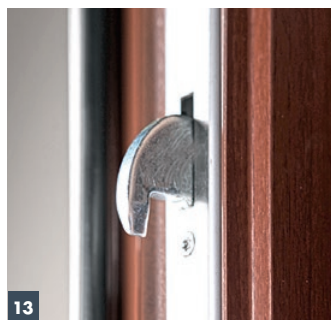
| WYPOSAŻENIE | DRZWI ALUMINIOWE PROFILOWE | | | DRZWI STALOWE PROFILOWE | | | DRZWI STALOWE PŁASZCZOWE | | DRZWI ALUMINIOWE PANELOWE | |
|--|----------------------------|--------------|-------|-------------------------|--------------|-------|--------------------------|-------|---------------------------|--------------------------|
| | wewnętrzne | zewewnętrzne | ppoż. | wewnętrzne | zewewnętrzne | ppoż. | ECO wewn./zewn. | ppoż. | z przegrodą termiczną | bez przegrody termicznej |
| 1 Samozamykacz | ● | ● | ○ | ● | ● | ○ | ● | ● | ● | ● |
| 2 Zawias ze sprężyną | ● | ● | ● | ● | ● | ● | ○ | ○ | ● | ● |
| 3 Bolec przeciwwyważeniowy | ● | ● | ● | ● | ● | ○ | ● | ○ | ● | ● |
| 4 RKZ (regulator kolejności zamykania) | ● | ● | ● | ● | ● | ● | ● | ● | ● | ● |
| 5 Okucie antypaniczne | ● | ● | ● | ● | ● | ● | ● | ● | ● | ● |
| 6 Wkładka antywłamaniowa | ● | ● | ● | ● | ● | ● | ● | ● | ● | ● |
| 7 Próg | ● | ○ | ● | ○ | ○ | ● | ● | ● | ○ | ○ |
| 8 Dodatkowe przeszklenie | — | — | — | — | — | — | ● | ● | ● | ● |
| 9 Dymoszczelność | ● | ● | ● | ● | ● | ● | ● | ● | ● | ● |
| 10 Zaczep elektromagnetyczny | ● | ● | ● | ● | ● | ● | ● | ● | ● | ● |
| 11 Zamek dodatkowy | ● | ● | ● | ● | ● | ● | ● | ● | ● | ● |
| 12 Zestaw antywłamaniowy | ● | ● | ● | ● | ● | ● | ● | ● | ● | ● |

○ wyposażenie standardowe

● wyposażenie dodatkowe

● niedostępne

— nie dotyczy



| WYPOSAŻENIE | DRZWI ALUMINIOWE PROFILOWE | | | DRZWI STALOWE PROFILOWE | | | DRZWI STALOWE PŁASZCZOWE | | DRZWI ALUMINIOWE PANELOWE | |
|---------------------------------|-------------------------------|--------------|-------|----------------------------|--------------|-------|-----------------------------|-------|------------------------------|-----------------------------|
| | wewnętrzne | zewewnętrzne | ppoż. | wewnętrzne | zewewnętrzne | ppoż. | ECO wewn./zewn. | ppoż. | z przegrodą termiczną | bez przegrody termicznej |
| 13 Zasuwnica siekierowa | ○ | ○ | ● | ○ | ○ | ● | ● | ● | ○ | ○ |
| 14 Stopka podporowa | ○ | ○ | ● | ○ | ○ | ● | ○ | ● | ○ | ○ |
| 15 Zawiasy chowane w skrzydle | ● | ○ | ● | ● | ● | ● | ● | ● | ○ | ● |
| 16 Dodatkowy zawias | ○ | ○ | ○ | ○ | ○ | ○ | ○ | ○ | ○ | ○ |
| 17 Automat na fotokomórkę | ○ | ○ | ○ | ● | ● | ● | ● | ● | ○ | ○ |
| 18 Trzymacz elektromagnetyczny | ○ | ○ | ○ | ○ | ○ | ○ | ○ | ○ | ○ | ○ |
| 19 Klawiatura kodowa zewnętrzna | ○ | ○ | ○ | ○ | ○ | ○ | ○ | ○ | ○ | ○ |
| 20 Klawiatura kodowa wewnętrzna | ○ | ○ | ○ | ○ | ○ | ○ | ○ | ○ | ○ | ○ |
| 21 Czytnik zbliżeniowy | ○ | ○ | ○ | ○ | ○ | ○ | ○ | ○ | ○ | ○ |
| 22 Brelok i karta zbliżeniowa | ○ | ○ | ○ | ○ | ○ | ○ | ○ | ○ | ○ | ○ |
| 23 Samozamykacz w skrzydle | ● | ○ | ● | ○ | ○ | ● | ● | ● | ○ | ● |
| 24 Czytnik linii papilarnych | ○ | ○ | ○ | ○ | ○ | ○ | ○ | ○ | ○ | ○ |

○ wyposażenie standardowe

○ wyposażenie dodatkowe

● niedostępne



Kluczowy element
drzwi

Klamka i uchwyt
JUPITER



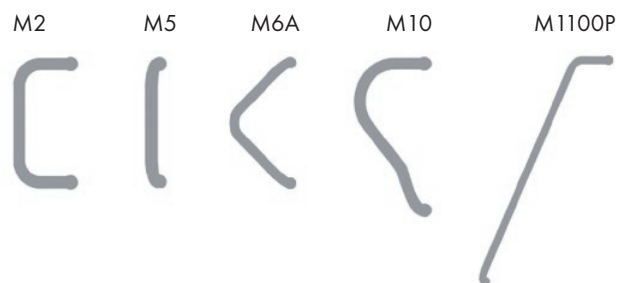
kolory:
nikiel szczotkowany
(imitacja stali nierdzewnej)

Klamka i uchwyt
TOKYO



kolory:
srebrny, tytan, stare złoto,
biały, brązowy

Uchwyty
RUROWE



Klamka i uchwyt
LIVERPOOL



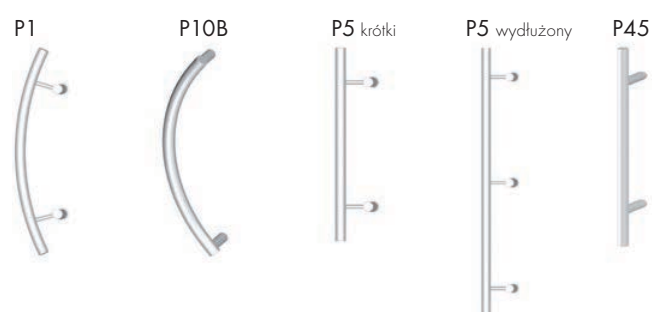
kolory:
srebrny, tytan, stare złoto

Klamka i uchwyt
DENVER



kolory:
stal nierdzewna

Uchwyty
PRESTIŻ



Klamka i uchwyt
ST27



kolor czarny

Klamka i uchwyt
U-Form



kolory:
stal nierdzewna, szary, czarny

| KLAMKA / UCHWYT | DRZWI ALUMINIOWE PROFILOWE | | | DRZWI STALOWE PROFILOWE | | | DRZWI STALOWE PŁASZCZOWE | | DRZWI ALUMINIOWE PANELOWE | |
|---|----------------------------|--------------|-------|-------------------------|--------------|-------|--------------------------|-------|---------------------------|--------------------------|
| | wewnętrzne | zewewnętrzne | ppoż. | wewnętrzne | zewewnętrzne | ppoż. | ECO wewn./zewn. | ppoż. | z przegrodą termiczną | bez przegrody termicznej |
| Jupiter (klamka i uchwyt) | • | • | | • | • | | | | • | • |
| Denver (klamka i uchwyt) | • | • | | • | • | | | | • | • |
| Tokyo (klamka i uchwyt) | • | • | | • | • | | | | • | • |
| Liverpool (klamka i uchwyt) | • | • | • | | | • | | | • | |
| St27 (klamka i uchwyt) | | | | | | | | | • | • |
| U-Form (klamka z tworzywa sztucznego lub stali nierdzewnej) | | | | | | | • | | | |
| Klamka z tworzywa sztucznego z rdzeniem stalowym | | | | | | | | • | | |
| Uchwyty rurowe: M2, M5, M6A, M10, M1100P | • | • | | | | | | | | |
| Uchwyt rurowy: M2 spawany do drzwi | | | | • | • | | | | | |
| Uchwyty Prestiż: P1, P5, P10B, P45 | • | • | | • | • | | | | | |





WIŚNIEWSKI

Wysoki stopień jakości bez względu na miejsce zastosowania

SZCZELNE

Dzięki specjalnym systemom uszczelniającym w postaci uszczelek EPDM gwarantujemy wysoki stopień szczelności okien. W przypadku systemów nierozszczelnianych stosujemy systemy nawiewnikowe zapewniające prawidłową infiltrację powietrza w pomieszczeniu. Dzięki takiemu rozwiązaniu unikamy zawilgocenia pomieszczeń.

FUNKCJONALNE

Parametry technologiczne stosowanych przez nas materiałów dają możliwość wykonywania nawet najbardziej nietypowych kształtów okien produkowanych w oparciu o systemy profilowe z przegrodą termiczną i bez przegrody termicznej. Okucia okienne dobierane są do wielkości i ciężaru okna. Zapewnia to jego płynną pracę, a zatem wysoki komfort użytkownika okien WIŚNIEWSKI.

UNIWERSALNE

Okna WIŚNIEWSKI mogą być stosowane we wszystkich typach obiektów. To wiele wariantów okien otwieranych oraz stałych.

Wielowariantowość zezwala na bardzo indywidualne ukształtowanie elewacji budynku. Sami możemy określić czy okna mają być dyskretne lub niewidoczne od strony zewnętrznej, czy też mają mieć specjalne kształty i kolory oraz tworzyć zauważalny kontrast z otoczeniem.

BEZPIECZNE

Okna WIŚNIEWSKI dostosowane są do wymogów prawa budowlanego dzięki temu ich użytkowanie jest całkowicie bezpieczne.

Konstrukcja skrzydła wraz z okuciami daje możliwość pełnej regulacji otwierania, a jednocześnie zapewnia bezpieczne użytkowanie okna.





Okna WIŚNIEWSKI
– prosta i solidna konstrukcja

OTWIERANE aluminiowe

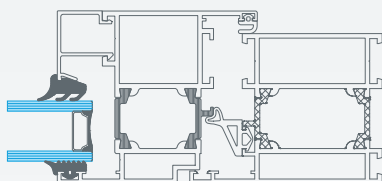
STAŁE aluminiowe i stalowe

PRZECIWPÓŻAROWE aluminiowe i stalowe



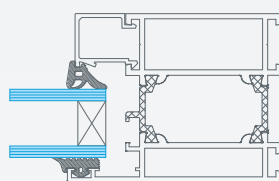
- profile aluminiowe z przegrodą termiczną Aluprof MB 60 i MB 70 lub bez przegrody termicznej Aluprof MB 45 i MB 23P, COPAL
- różnorodność funkcji sposobów otwierania
- rama i skrzydło malowane proszkowo lub oklejane folią Renolit
- uszczelnienie gumowe na całym obwodzie
- montaż w zabudowie indywidualnej lub fasadach

System profili Aluprof MB 60



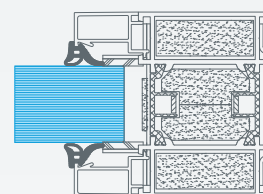
- profile aluminiowe z przegrodą termiczną Aluprof MB 60, MB 70 i MB 86 lub bez przegrody termicznej Aluprof MB 45
- profile stalowe bez przegrody termicznej
- wypełnienie witraży: szyba zespolona lub panel z blachy stalowej ocynkowanej ocieplony izolacją
- rama malowana proszkowo lub oklejana folią Renolit (okna aluminiowe)
- montaż w zabudowie indywidualnej lub fasadach

System profili Aluprof MB 60



- profile aluminiowe z przegrodą termiczną MB 78 EI
- profile stalowe z przegrodą termiczną
- wypełnienie: szyba pojedyncza, zespolona przeciwpożarowa lub panel o odpowiedniej odporności ogniowej
- rama malowana proszkowo
- montaż w zabudowie indywidualnej

Profil aluminiowy MB 78 EI



PARAMETRY TECHNICZNE

| OKNA OTWIERANE I STAŁE | Głębokość skrzydła | Grubość szklenia | Przepuszczalność powietrza | Odporność na obciążenie wiatrem | Odporność ogniowa | Wodoszczelność | Izolacyjność termiczna U_f (W/m ² K) |
|------------------------|--------------------|------------------|----------------------------|---------------------------------|-------------------|----------------|---|
| Aluminiowe wewnętrzne | 23 - 45 | 4 - 34 | nd. | nd. | nd. | nd. | nd. |
| Aluminiowe zewnętrzne | 59 - 86 | 5 - 67,5 | Klasa 4 | Klasa C1 - C5 | nd. | E900 - E1500 | 2,0 - 0,5 |
| Stalowe zewnętrzne | 50 | 6 - 26 | Klasa 2 | Klasa C1 | nd. | 3A | 2,6 - 2,3 |
| Przeciwpożarowe | 78 | 6 - 49 | Klasa 2 | nd. | E115, 30, 60 | 5A | 1,6 |

Przeznaczenie: Okna jednoskrzydłowe lub dwuskrzydłowe, okna stałe przeznaczone do użytku w budynkach biurowych, obiektach użyteczności publicznej, handlowych i usługowych, w salonach ekspozycyjnych, hotelach, obiektach mieszkalnych, obiektach sportowo-rekreacyjnych, bankach, zakładach produkcyjnych.

nd. - nie dotyczy



Mnogość układów
i możliwości zastosowania



Zawias



Klamka z kluczykiem



Klamka standardowa



Okucie obwiedniowe



Ogranicznik otwarcia



Mechanizm do uchyłania z poziomu posadzki

Przykłady wykonania okien aluminiowych i stalowych



KOLORY

Szeroka gama kolorystyczna daje możliwość doboru koloru okien do elewacji, fasad, czy elementów wykończeniowych obiektu.

Oferujemy okna malowane proszkowo w kolorach z palety RAL, DEKOR oraz okleinach drewnopodobnych.

Z przyczyn technicznych druku rzeczywiste kolory okien mogą odbiegać od kolorów przedstawionych na ilustracjach i fotografiach. Dokonując zakupu, zaleca się konsultację ze sprzedawcą. Wszystkie kolory drzwi dostępne są wg palety RAL, DEKOR, RENOLIT.







WIŚNIOWSKI

Modułowe rozwiązania i pełna swoboda podziału przestrzeni

NIEOGRANICZONE MOŻLIWOŚCI

Dzięki zastosowaniu najnowszych technik systemowych WIŚNIOWSKI oferuje szerokie spektrum tworzenia ścianek zewnętrznych i wewnętrznych. Wykonujemy ścianki z profili z przegrodą termiczną, bez przegrody termicznej oraz ścianki całoszklane.

Zastosowanie specjalnych łączników pozwala na wykonanie ścian o dowolnych kątach załamania, dzięki czemu można dostosować je do każdego wnętrza.

KOMFORT UŻYTKOWANIA

Komfortowe ścianki aluminiowe cechuje łatwość obsługi i wygoda. Zamontowane w ściankach drzwi i okna mogą być wyposażone w automatykę, która w dużym stopniu podwyższa standard ich użytkowania.

Zastosowanie wysokiej jakości okuć i dodatkowego wyposażenia zapewnia płynną pracę wszystkich ruchomych elementów w ściance.

OSZCZĘDNOŚĆ MIEJSCA I PRZESTRZENI

Dzięki zastosowaniu drzwi specjalnych w postaci drzwi harmonijkowych lub przesuwanych możemy zapewnić dużą oszczędność miejsca.

Skrzydła przesuwane w kierunku równoległym do ścianki stałej łączą dwa pomieszczenia powiększając je wizualnie. W przypadku dużych skrzydeł pomieszczenie zyskuje dodatkowe oświetlenie.

FUNKCJONALNOŚĆ I ESTETYKA

Liczne rozwiązania konstrukcyjne i szeroki wybór kolorów zapewniają nieograniczone możliwości aranżacji przestrzeni.

W systemach ścianek aluminiowych i stalowych stosować można szeroką gamę okuć i odpowiednich akcesoriów, dzięki którym elementy ścianek są kompatybilne z montowanymi w nich drzwiami i oknami.

Konstrukcje są wyposażone w specjalne systemy uszczelek i przekładek, które stanowią odpowiednią szczelność i izolację termiczną.





Skuteczna konfiguracja
przestrzeni

WEWNĘTRZNE

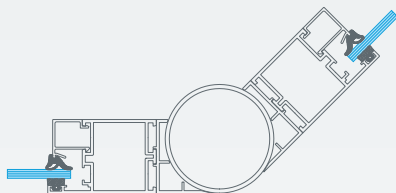
ZEWNĘTRZNE

PRZECIWPÓŻAROWE



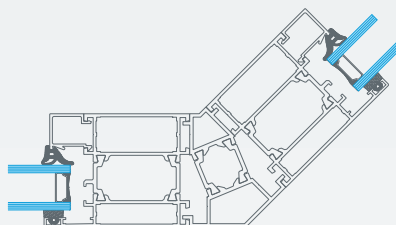
- profile aluminiowe bez przegrody termicznej
- profile stalowe bez przegrody termicznej
- wypełnienie skrzydła w postaci szyby bezpiecznej pojedynczej lub panelu ocieplonego izolacją
- aluminiowa rama i ościeżnica malowana proszkowo lub oklejone folią Renolit
- stalowa rama i ościeżnica malowana proszkowo

System profili Aluprof MB 45



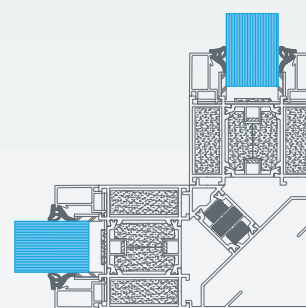
- profile aluminiowe z przegrodą termiczną
- profile stalowe bez przegrody termicznej
- wypełnienie skrzydła w postaci szyby bezpiecznej zespolonej lub panelu ocieplonego izolacją
- aluminiowa rama i ościeżnica malowana proszkowo lub oklejone folią Renolit
- stalowa rama i ościeżnica malowana proszkowo

System profili Aluprof MB 60



- profile aluminiowe lub stalowe z przegrodą termiczną
- wypełnienie skrzydła w postaci szyby pojedynczej lub zespolonej przeciwpożarowej lub panelu o odpowiedniej klasie odporności ogniowej
- rama i ościeżnica malowana proszkowo
- okucia renomowanych firm dopuszczone do stosowania w drzwiach ppoż.

System profili Aluprof MB 78 EI



PARAMETRY TECHNICZNE

| ŚCIANKI | Głębokość ościeżnicy/skrzydła | Grubość szklenia | Przepuszczalność powietrza | Odporność na obciążenie wiatrem | Odporność ogniowa | Wodoszczelność | Izolacyjność termiczna U_f (W/m ² K) |
|-----------------|-------------------------------|------------------|----------------------------|---------------------------------|-------------------|----------------|---|
| Wewnętrzne | 45/23 - 45 | 2 - 25/4 - 34 | nd. | nd. | nd. | nd. | nd. |
| Zewnętrzne | 60 - 70/59 - 86 | 5 - 50/5 - 67 | Klasa 4 | Klasa C1 - C5 | nd. | E900 - E1200 | 2,8 - 1,5 |
| Przeciwpożarowe | 78 | 6 - 49 | Klasa 2 | nd. | EI15, 30, 60 | 5A | 1,6 |

Przeznaczenie: Ścianki (drzwi połączone z oknami i witrynami) przeznaczone do użytku w budynkach biurowych, obiektach użyteczności publicznej, handlowych i usługowych, w salonach ekspozycyjnych, hotelach, obiektach mieszkalnych, obiektach sportowo-rekreacyjnych, bankach, zakładach produkcyjnych.

nd. - nie dotyczy





WIŚNIEWSKI

Nieszablone spojrzenie na formę architektoniczną

NIEOGRANICZONE MOŻLIWOŚCI

Systemy fasadowe WIŚNIEWSKI pozwalają na całkowite oszklenie elewacji budynku. Wykonujemy nawet najbardziej nietypowe kształty lekkich ścian osłonowych, wielopłaszczyznowych, dachów, świetlików oraz innych konstrukcji przestrzennych. Różnorodne warianty przeszkleń szybą bezpieczną we wszelkich dostępnych typach, dają niezliczone możliwości aranżacji przy jednoczesnym zachowaniu wszelkich wymaganych norm bezpieczeństwa.

DOSTOSOWANE DO WYMAGAŃ

Dostosujemy fasady i świetliki do indywidualnych wymagań inwestorów i projektantów. Biuro techniczne udzieli odpowiedniej pomocy technicznej od etapu projektowania, wyliczeń stabilności do wyboru kształtu i koloru, po realizację projektu. Nasze produkty spełniają rygorystyczne normy europejskie dzięki czemu mogą być zastosowane w obiektach o przeznaczeniu publicznym, inwestycyjnym, rekreacyjnym, a także mieszkalnym.

KOMFORT ŚWIETLNY

Konstrukcje fasadowe WIŚNIEWSKI pozwalają w pełni wykorzystać światło i spożytkować je zgodnie z naszymi upodobaniami.

Fasady i świetliki WIŚNIEWSKI posiadają najlepsze parametry szczelności, izolacji akustycznej i cieplnej, a także wysokie parametry wytrzymałościowe pozwalające na uzyskanie bezpiecznych, przeszklonych budowli monumentalnych.

BEZPIECZEŃSTWO POŻAROWE

Oferujemy produkty spełniające wymagania prawa budowlanego w zakresie ochrony przeciwpożarowej. W celu spełnienia tych warunków stosujemy systemy profili o odpowiedniej odporności ogniowej i wypełnienia niepalne. Wykonujemy fasady i świetliki w klasach odporności ogniowej ograniczającej przepływ temperatury i ognia przez odpowiednio: 15, 30 i 60 minut.





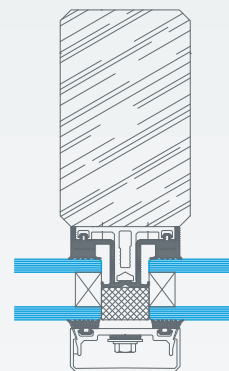
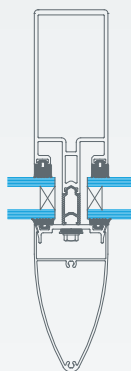
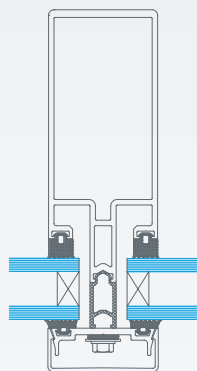
Elastyczne możliwości
projektowania

**System Aluprof
MB-SR50****System Aluprof
MB-SR50 PL****System Aluprof
MB-SR50 A**

- połączenia kątowe umożliwiające swobodne kształtowanie zabudowy aluminiowej
- słupy i rygle o "ostrych" krawędziach pozwalające budować konstrukcje nośne fasad o wyglądzie jednolitej kratownicy
- szeroki wybór elementów otwieranych
- duży zakres szklenia oraz dostępne izolatory i akcesoria
- możliwość gięcia profili i budowy konstrukcji łukowych

- połączenia kątowe dają swobodę w projektowaniu konstrukcji przestrzennych
- ochrona przed utratą energii cieplnej przez konstrukcję
- zespół uszczelek oraz 3-poziomowy kaskadowy system odwodnienia i odpowietrzenia
- szeroki zakres szklenia oraz wysoka nośność połączenia słup-rygiel (2,5 KN)
- duży wybór elementów otwieranych
- okna zintegrowane z fasadą, a także okna odchylne i otwierane równolegle

- profile nakładkowe o różnych kształtach zapewniające uzyskanie wielu wariantów obrazu elewacji
- połączenia kątowe umożliwiają swobodne kształtowanie zabudowy aluminiowej
- szeroki wybór elementów otwieranych
- duży zakres szklenia oraz dostępne izolatory i akcesoria
- możliwość gięcia profili i budowy konstrukcji łukowych

**PARAMETRY TECHNICZNE**

| SYSTEMY FASADOWE ALUMINIOWE | Głębokość słupów | Głębokość rygli | Grubość szklenia | Przepuszczalność powietrza | Odporność na obciążenie wiatrem | Odporność ogniowa | Wodoszczelność | Izolacyjność termiczna U_t (W/m ² K) |
|-----------------------------|------------------|-----------------|------------------|----------------------------|---------------------------------|-------------------|----------------|---|
| MB-SR50 | 15 - 245 | 5 - 185 | 24 - 48 | AE1200 | 2400 Pa | nd. | RE1200 | od 1,3 |
| MB-SR50 PL | 15 - 245 | 5 - 185 | 24 - 48 | AE1200 | 2400 Pa | nd. | RE1200 | od 1,3 |
| MB-SR50 A | 5 | 5 | 5 - 40 | AE1200 | 2400 Pa | nd. | RE1500 | od 1,3 |

Przeznaczenie: Fasady aluminiowe przeznaczone do użytku w budynkach biurowych, obiektach użyteczności publicznej, handlowych i usługowych, w salonach ekspozycyjnych, hotelach, obiektach mieszkalnych, obiektach sportowo-rekreacyjnych, bankach, zakładach produkcyjnych.

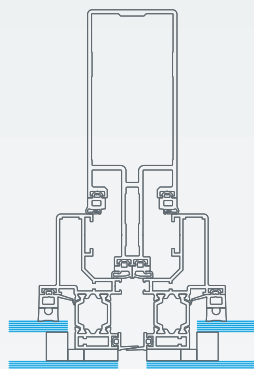
nd. - nie dotyczy



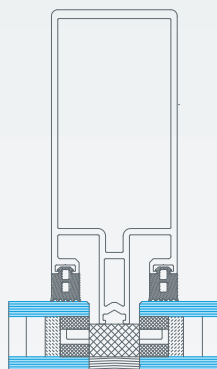
Wysoka wartość estetyki
i komfortu

**System Aluprof MB-SG50****System Aluprof MB-SR50 EFEKT****System Aluprof MB-SR50 EI**

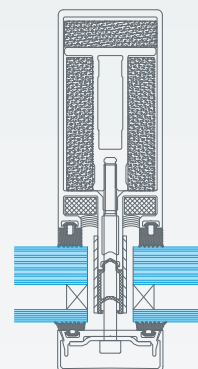
- estetyka i lekkość konstrukcji: wypełnienia dzieli od siebie szczelina o grubości 16 mm
- mocowanie specjalnie przygotowanego szkła za pomocą mechanicznych łączników
- okna odchylne nie powodują zmiany wyglądu elewacji
- łatwość utrzymania fasady w czystości
- szeroki zakres szklenia oraz wysoka nośność połączenia słup-rygiel (2,5KN)
- możliwość gięcia profili i budowy konstrukcji łukowych



- fasada słupowo-ryglowa
- mocowanie specjalnie przygotowanego szkła za pomocą mechanicznych łączników
- efekt jednolitej szklanej płaszczyzny
- przekładka termiczna z izolującego materiału HPVC
- profilowane uszczelki przyszybowe EPDM
- możliwe połączenia kątowe do $\pm 7,5^\circ$ na stronę oraz budowa fasad odchylonych od poziomu o kąt $\pm 15^\circ$
- wysoki poziom izolacyjności termicznej fasad



- fasada słupowo-ryglowa
- mocowanie specjalnie przygotowanego szkła za pomocą mechanicznych łączników
- możliwość stosowania różnych listew maskujących
- możliwe połączenia kątowe do $\pm 7,5^\circ$ na stronę oraz budowa fasad odchylonych od poziomu o kąt $\pm 15^\circ$
- wysoki poziom izolacyjności termicznej
- możliwość gięcia profili i budowy konstrukcji łukowych

**PARAMETRY TECHNICZNE**

| SYSTEMY FASADOWE ALUMINIOWE | Głębokość słupów | Głębokość rygli | Grubość szklenia | Przepuszczalność powietrza | Odporność na obciążenie wiatrem | Odporność ogniowa | Wodoszczelność | Izolacyjność termiczna U_t (W/m ² K) |
|-----------------------------|------------------|-----------------|------------------|----------------------------|---------------------------------|-------------------|----------------|---|
| MB-SG50 | 85 - 125 | 45 - 105 | 28 - 32 | A4 | 1430 Pa | nd. | R7 | obliczana indywidualnie |
| MB-SR50 EFEKT | 15 - 185 | 5 - 145 | 28 - 32 | AE1200 | 1800 Pa | nd. | RE1500 | obliczana indywidualnie |
| MB-SR50 EI | 85 - 185 | 65 - 145 | 15 - 52 | nd. | nd. | EI15, 30, 60 | nd. | od 1,9 |

Przeznaczenie: Fasady aluminiowe przeznaczone do użytku w budynkach biurowych, obiektach użyteczności publicznej, handlowych i usługowych, w salonach ekspozycyjnych, hotelach, obiektach mieszkalnych, obiektach sportowo-rekreacyjnych, bankach, zakładach produkcyjnych.

nd. - nie dotyczy



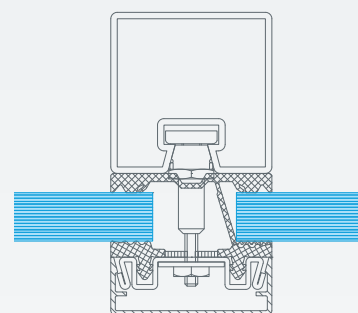
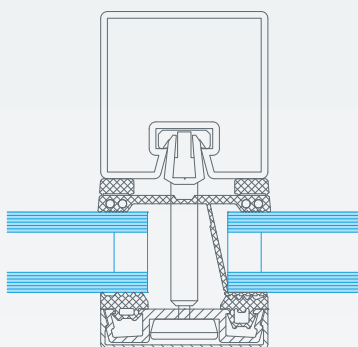
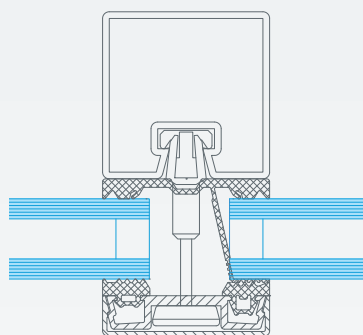
Wytrzymałe i odporne na ekstremalne przeciążenia

**System Jansen
VISS TV****System Jansen
VISS TVS****System Jansen
VISS FIRE**

- nośność profili dobierana zgodnie z projektem
- spawane połączenie profili tworzących stabilny element monolityczny
- podwójny system uszczelek z modyfikowanego EPDM, tworzący jednolitą szczelną przegrodę i pozwalający na wentylację wewnętrznych przestrzeni systemu
- systemowe odprowadzanie kondensatu i wentylacja obszarów przyszybowych
- brak liniowych mostków termicznych
- aluminiowe zewnętrzne profile dociskowe

- nośność profili dobierana zgodnie z projektem
- spawane połączenie profili
- podwójny system uszczelek z modyfikowanego EPDM, tworzący jednolitą szczelną przegrodę i pozwalający na wentylację wewnętrznych przestrzeni systemu
- podwyższona izolacyjność termiczna
- systemowe odprowadzanie kondensatu i wentylacja obszarów przyszybowych
- brak liniowych mostków termicznych
- aluminiowe zewnętrzne profile dociskowe

- nośność profili dobierana zgodnie z projektem
- spawane połączenie profili
- podwójny system uszczelek, tworzący jednolitą przegrodę i pozwalający na wentylację wewnętrznych przestrzeni systemu
- systemowe odprowadzanie kondensatu i wentylacja obszarów przyszybowych
- brak liniowych mostków termicznych
- zewnętrzne profile dociskowe oraz łączniki ze stali nierdzewnej

**PARAMETRY TECHNICZNE**

| SYSTEMY FASADOWE STALOWE | Głębokość słupów | Głębokość rygli | Grubość szklenia | Przepuszczalność powietrza | Odporność na obciążenie wiatrem | Odporność ogniowa | Wodoszczelność | Izolacyjność termiczna U_t (W/m ² K) |
|--------------------------|------------------|-----------------|------------------|----------------------------|---------------------------------|-------------------|----------------|---|
| VISS TV | 50 - 140 | 50 - 140 | 20 - 48 | AE>600 | 2000 Pa | nd. | RE1200 | od 1,35 |
| VISS TVS | 50 - 140 | 50 - 140 | 20 - 48 | AE>600 | 2000 Pa | nd. | RE1200 | od 1,35 |
| VISS FIRE | 50 - 140 | 50 - 140 | 20 - 52 | nd. | nd. | EI15, 30, 60 | nd. | od 1,35 |

Przeznaczenie: Fasady stalowe przeznaczone do użytku w budynkach biurowych, obiektach użyteczności publicznej, handlowych i usługowych, w salonach ekspozycyjnych, hotelach, obiektach mieszkalnych, obiektach sportowo-rekreacyjnych, bankach, zakładach produkcyjnych.

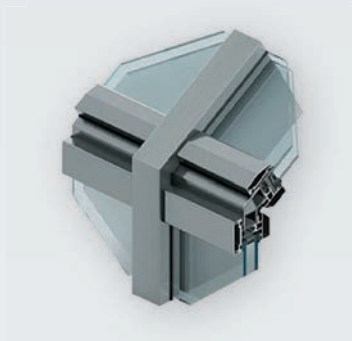
nd. - nie dotyczy



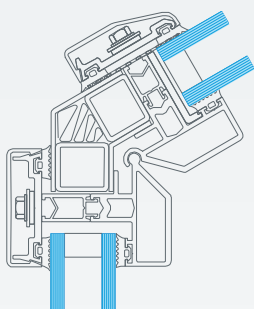
Elastyczne rozwiązania
w nowoczesnym budownictwie



ŚWIETLIKI I DOŚWIETLENIA



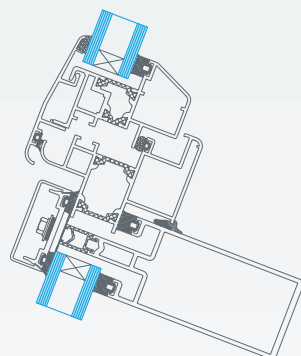
- zapewnienie naturalnego oświetlenia
- różne warianty funkcjonalne:
 - doświetlenie wnętrza
 - doświetlenie i wentylacja
 - doświetlenie, wentylacja i wentylacja
- możliwość wykonania we wszystkich typach systemów fasadowych
- połączenia kątowe umożliwiające swobodne kształtowanie konstrukcji przestrzennych
- duży zakres szklenia oraz dostępne izolatory i akcesoria pozwalają uzyskać wysokiej jakości izolację termiczną
- zespół uszczelek oraz system odwodnienia i odpowietrzenia



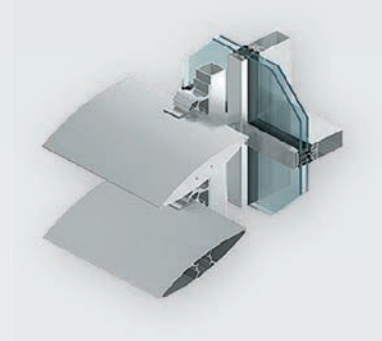
KLAPY ODDYMIAJĄCE



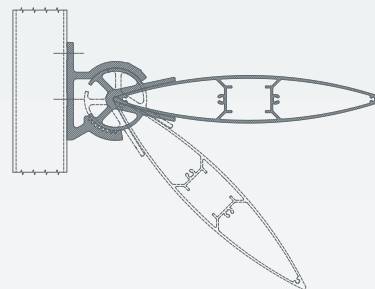
- szeroki wybór rozwiązań – mogą bazować na systemach okiennych, a także na konstrukcjach okien dedykowanych do fasad
- różne warianty otwierania okien – skrzydła rozwierane lub uchylane do wewnątrz, odchylane na zewnątrz dołem lub górną, okna połaciowe, stosowane w fasadach pochylonych lub świetlikach dachowych
- niezawodne i ciche mechanizmy
- możliwość stosowania różnych napędów, integracja z systemami zasilania, sterowania i zabezpieczenia
- integracja z systemem wentylacji budynku



ŻALUZJE FASADOWE



- obniżenie zużycia energii cieplnej pochodzącej z tradycyjnych źródeł
- zapewnienie wewnątrz budynku komfortu cieplnego
- kształtowniki aluminiowe o szerokości od 100 do 300 mm
- regulowany kąt pochylecia żaluzji w granicach od 0° do 45°
- wersje montażu: pionowa lub pozioma
- możliwość mocowania do fasady, ściany nośnej lub okien
- sposób mocowania lamel za pomocą specjalnych bocznych zaślepek zapewnia optymalne ustawienia



DRZWI CAŁOSZKLANE WIŚNIEWSKI





WIŚNIOWSKI

Funkcjonalna dekoracja każdego wnętrza

ROZŚWIETLONA PRZESTRZEŃ

Eleganckie i jasne przestrzenie stały się najważniejszym elementem w aranżacji wnętrz.

Drzwi całoszklane z powodzeniem wpisują się w najnowsze trendy, umożliwiając efektywne wykorzystanie przestrzeni, dając użytkownikom pomieszczeń poczucie swobody i komfortu.

RÓŻNORODNOŚĆ WZORNICTWA

Różne opcje wykonania oraz pełna gama wykończeń, dają niezliczone możliwości kształtowania formy drzwi całoszklanych.

Każdy element jest tak dopasowany by podkreślić zalety szklanych powierzchni, czyniąc z nich atrakcyjny element wystroju pomieszczeń.

PRESTIŻ I ELEGANCJA

Wysoka jakość i perfekcja wykonania podnosi walory estetyczne, tworząc przyjazną atmosferę, a jednocześnie zwiększając standard pomieszczenia. Dodatkowo szklane powierzchnie świetnie współgrają z innymi materiałami zastosowanymi w wyposażeniu wnętrz.

FUNKCJONALNOŚĆ

Wykonujemy wszystkie rodzaje ścianek działowych stałych i ruchomych co pozwala na optymalne wykorzystanie przestrzeni w biurach, salach konferencyjnych, a także pomieszczeniach prywatnych.

Bogata oferta najwyższej klasy okuć pozwala nam na wykonanie drzwi przesuwanych, wahadłowych, przymykowych, dzięki czemu osiągamy najwyższy stopień funkcjonalności wydzielonych pomieszczeń.



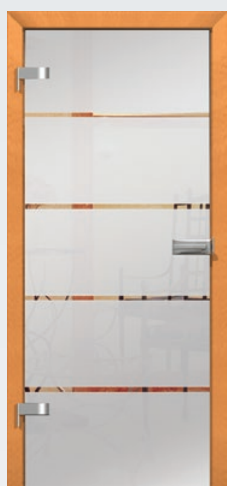
DRZWI CAŁOSZKLANE – PRZYKŁADY WYKONANIA



Zgodność harmonii
i formy

WZORNICTWO I ORNAMENTY

Przykłady wykonania drzwi całoszklanych



DC 004 tP C



DC 005 tS Pi



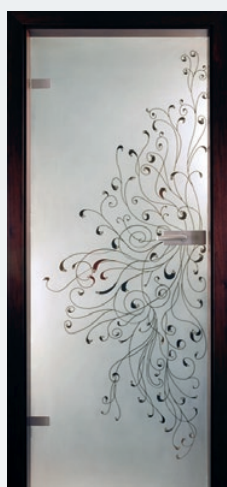
DC 008 tP C



DC 015 tS Rz



DC 016 tS Rz



DC 017 tP C Ks



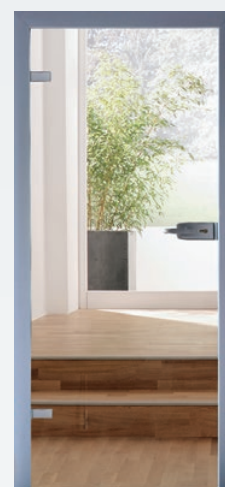
DC 021 Lt



DC 023 tC Pi



DC 024 tP E Ks



DC 025 C

ZESTAWIENIE OZNACZEŃ

tS - wzór z tłem satynowym

Lt - laminowanie materiałem tekstylnym lub fotografią

E - wzór emaliowany (kolor emalii z palety RAL)

tC - wzór z tłem przezroczystym

Rz - wzór głęboko rzeźbiony

tP - wzór z tłem piaskowanym

C - wzór przezroczysty

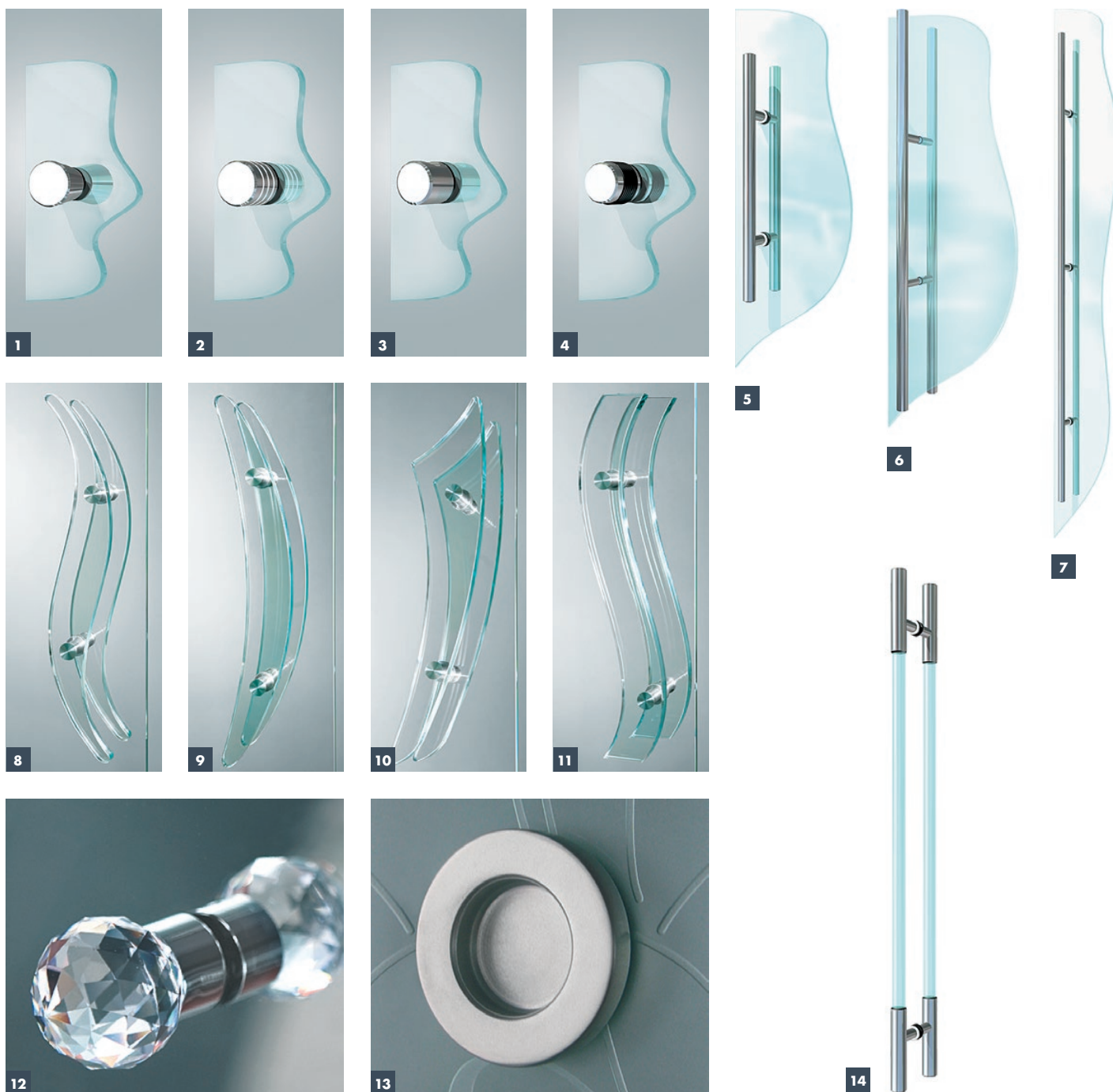
Pi - wzór piaskowany

Ks - kryształy Swarovskiego

DRZWI CAŁOSZKLANE - OKUCIA



| RODZAJ OKUCIA | DRZWI PRZYMYKOWE | DRZWI WAHADŁOWE | DRZWI PRZESUWNE | DRZWI HARMONIIKOWE |
|---------------|------------------|-----------------|-----------------|--------------------|
| 1, 2 | STUDIO RONDO | • | | |
| 3, 4 | STUDIO CLASSIC | • | | |
| 5 | UNIVERSAL LIGHT | • | | |
| 6 | TENSOR | | • | |
| 7, 8 | AGILE | | • | |
| 9 | MANET | | • | |
| 10 | FSW | | | • |
| 11, 12 | BEYOND | • | • | |



| RODZAJ UCHWYTU | DRZWI WAHADŁOWE | DRZWI PRZESUWNE |
|--------------------------------|-----------------|-----------------|
| 1-4 Gałki ze stali nierdzewnej | | • |
| 5-7 Pochwyty stalowe proste | • | • |
| 8-11 Pochwyty szklane | • | |
| 12 Gałka Swarovskiego | | • |
| 13 Muszelka | • | • |
| 14 Pochwyty szklany prosty | • | • |



Bezpieczna przestrzeń
formowana światłem



SZKŁO

Materiały budowlane muszą spełnić wiele funkcji, bardzo istotny staje się właściwy dobór szkła do konkretnego zastosowania.

Dla spełnienia każdego z wymagań takich jak: bezpieczeństwo, energooszczędność, wygląd, ochrona przed hałasem czy wytrzymałość dobieramy odpowiedni rodzaj szkła.

SZYBY BEZPIECZNE

W zależności od przewidywanego zastosowania stosujemy szkło bezpieczne hartowane lub laminowane. W przypadku stłuczenia szyba bezpieczna chroni przed ryzykiem skałeczenia.

SZKŁO HARTOWANE – szyba poddana obróbce termicznej w celu wytworzenia naprężeń powodujących wzrost wytrzymałości mechanicznej.

Szkło hartowane charakteryzuje się podwyższoną wytrzymałością mechaniczną i szczególnym sposobem pęknięcia przy rozbiciu na drobne nie kaleczące odłamki, przez co klasyfikowana jest jako bezpieczne.

SZKŁO LAMINOWANE – szyba poddana procesowi laminowania polegającemu na połączeniu ze sobą dwóch lub więcej formatów szkła przy zastosowaniu specjalistycznej folii na linii do laminowania. Można w ten sposób łączyć różne rodzaje szkła o dowolnej grubości, a stosując folie kolorowe czy ozdobne poprawiać nie tylko właściwości użytkowe, ale i estetyczne.

Uzyskuje się w ten sposób szkło bezpieczne, czyli takie którego odłamki po rozbiciu nie odrywają się, lecz pozostają na miejscu, nie powodując skałeczeń.



Szkło niskoemisyjne – szyby zespolone wykonywane ze szkła niskoemisyjnego mają bezpośredni wpływ na obniżenie współczynnika przenikania ciepła, czyli na lepszą izolacyjność cieplną. Ich właściwości pozwalają na redukcję strat ciepła i oszczędność energii, redukcję zimnych miejsc oraz wzrost temperatury szyby wewnętrznej, a co za tym idzie mniejsze skraplanie się pary wodnej.



Szkło przeciwsłoneczne – wykorzystuje się w przypadku obiektów silnie ekspozowanych, narażonych na nadmierne przegrzewanie od słońca. W zależności od klimatu ma na celu minimalizowanie zysków ciepła oraz ograniczenia zjawiska oślepienia (klimat gorący), a także zbilansowanie ochrony przed słońcem z wysokim poziomem dostępu do naturalnego światła dziennego (klimat umiarkowany).



Szkło ognioodporne – stosowane wszędzie tam gdzie istnieje potrzeba użycia przegrody ogniowej, która jednocześnie zapewnia przejrzystość oraz dostęp naturalnego światła dziennego. Szkło ognioodporne zapewnia szczelność i izolacyjność ogniową, czyli chroni przed płomieniami i wysoką temperaturą wytworzoną w czasie pożaru. W zależności od klasy odporności ogniowej zapewniają ochronę przez 15, 30, 60, 120 minut.



Szkło dźwiękochłonne – charakteryzuje się podwyższonymi parametrami tłumienia hałasu. Wysoką izolacyjność akustyczną uzyskuje się dzięki zróżnicowanej grubości szkła w pakiecie oraz zastosowaniu specjalnej folii. Szyby te coraz częściej są uwzględniane w projektowaniu zarówno obiektów komercyjnych jak i w budownictwie indywidualnym w miejscach szczególnie narażonych na hałas.



Szkło ochronne – to szyby, antywłamaniowe i kuloodporne. Charakteryzują się właściwościami zwiększającymi stopień odporności na włamanie lub atak z użyciem broni palnej. Jednocześnie zapewniają odpowiedni poziom naturalnego oświetlenia, eliminując konieczność stosowania krat lub rolet.



Szkło samoczyszczące – do zastosowania w rozwiązaniach zewnętrznych. Zalecane w trudnodostępnych oknach i ścianach, na których zwykle gromadzą się zanieczyszczenia organiczne. Właściwości samoczyszczące uzyskują dzięki specjalnej powłoce o podwójnym działaniu: rozkładanie skupisk zanieczyszczeń, równomierne spływanie wody deszczowej, zmywającej uwolnione zanieczyszczenia.



Szkło dekoracyjne – świetnie sprawdzają się w oknach, ściankach działowych i innych elementach wyposażenia wnętrz. Charakteryzują się wysoką estetyką, dając nieograniczone możliwości projektowania. Zapewniają uczucie prywatności, przepuszczając jednocześnie światło.



OBIEKTY REFERENCYJNE

- budynki biurowe



Regionalna Telewizja Kablowa, Nowy Sącz

- fasada w systemie MB-SR50 A
- drzwi aluminiowe automatyczne

- drzwi aluminiowe wewnętrzne
- ścianki aluminiowe wewnętrzne



Firma Spagnolo, Nowy Sącz

- fasada w systemie MB-SR50
- drzwi aluminiowe zewnętrzne
- okna zewnętrzne
- ścianki aluminiowe wewnętrzne



Akademia Ignatianum, Kraków

- fasada w systemie MB-SR50
- okna zewnętrzne

OBIEKTY REFERENCYJNE – obiekty użyteczności publicznej



Komenda Miejska Policji, Nowy Sącz

- fasada w systemie MB-SR50
- drzwi aluminiowe automatyczne
- drzwi aluminiowe zewnętrzne i wewnętrzne
- drzwi aluminiowe ppoż.
- drzwi aluminiowe antywłamaniowe
- okna aluminiowe zewnętrzne
- drzwi stalowe płaszczowe ppoż. i antywłamaniowe
- drzwi i okna stalowe kuloodporne
- ścianki wewnętrzne aluminiowe i stalowe



ZUS, Nowy Sącz

- drzwi profilowe zewnętrzne
- fasada w systemie MB-SR50
- okna stałe
- ścianki zewnętrzne



Szpital Powiatowy, Limanowa

- fasada aluminiowa w systemie MB-SR50
- drzwi aluminiowe zewnętrzne
- ścianki aluminiowe wewnętrzne
- drzwi aluminiowe wewnętrzne automatyczne
- okna aluminiowe zewnętrzne

OBIEKTY REFERENCYJNE

- obiekty handlowe i usługowe



CH Galeria SANDECJA, Nowy Sącz

- fasada w systemie MB-SR50 EFEKT
- okna aluminiowe wewnętrzne i zewnętrzne
- ścianki aluminiowe wewnętrzne i zewnętrzne
- świetlik z klapami dymowymi
- drzwi automatyczne



CH Crystal Palace, Žilina

- fasada w systemie MB-SR50 EFEKT
- okna aluminiowe zewn.
- drzwi automatyczne



Sklep Biedronka, Nowy Sącz

- drzwi automatyczne
- fasada w systemie MB-SR50
- okna i ścianki aluminiowe zewn. i wewn.
- żaluzje przeciwsłoneczne

OBIEKTY REFERENCYJNE
- salony ekspozycyjne



Salon samochodowy, Żywiec

- fasada w systemie MB-SR50
- okna aluminiowe zewnętrzne

- drzwi aluminiowe zewnętrzne
- okna i ścianki wewnętrzne



Stacja Kontroli Pojazdów, Milanówek

- drzwi wewnętrzne
- okna zewnętrzne
- ścianki wewnętrzne



Salon samochodowy, Nowy Sącz

- fasada w systemie MB-SR 50
- drzwi aluminiowe zewnętrzne
- drzwi i ścianki wewnętrzne

OBIEKTY REFERENCYJNE

- hotele i pensjonaty



Hotel ACTIVA, Muszyna

- fasady w systemie MB-SR50
- okna aluminiowe zewnętrzne
- drzwi aluminiowe zewnętrzne
- świetlik aluminiowy



Hotel KRYNICA, Krynica

- fasada w systemie MB-SR50
- drzwi aluminiowe automatyczne
- drzwi aluminiowe zewnętrzne
- drzwi i ścianki aluminiowe wewnętrzne
- drzwi stalowe płaszczowe ppoż.
- drzwi aluminiowe ppoż.
- okna aluminiowe zewnętrzne

OBIEKTY REFERENCYJNE

- obiekty mieszkalne



Budynek wielorodzinny, Krynica

- fasada aluminiowa w systemie MB-SR 50
- okna aluminiowe zewnętrzne
- drzwi aluminiowe zewnętrzne
- świetliki stalowe przeciwpożarowe



Dom mieszkalny, Nowy Sącz

- fasada w systemie MB-SR50
- drzwi aluminiowe zewnętrzne
- ścianki aluminiowe wewnętrzne
- okna aluminiowe



Rezydencja, Warszawa

- fasada w systemie MB-SR50
- drzwi aluminiowe zewnętrzne
- ścianki aluminiowe wewnętrzne

OBIEKTY REFERENCYJNE
- obiekty sportowo-rekreacyjne



Stadion LEGIA, Warszawa

- drzwi stalowe profilowe



Basen – Hotel Perła Południa, Rytno

- fasada w systemie MB-SR50
- drzwi aluminiowe zewnętrzne
- drzwi aluminiowe ppoż.
- żaluzje przeciwsłoneczne
- ścianki aluminiowe wewnętrzne



Crosna Spa, Krościenko

- drzwi aluminiowe zewnętrzne i wewnętrzne
- drzwi i okna aluminiowe ppoż.
- drzwi stalowe płaszczowe ECO i ppoż.
- ścianki aluminiowe wewnętrzne

OBIEKTY REFERENCYJNE

- banki



Bank, Kwidzyn

- fasada w systemie MB-SR50 PL
- okna zewnętrzne
- drzwi aluminiowe zewnętrzne i wewnętrzne
- ścianki aluminiowe zewnętrzne i wewnętrzne



Bank, Spytkowice

- dach w systemie fasadowym MB-SR50
- drzwi aluminiowe zewnętrzne
- drzwi aluminiowe wewnętrzne
- ścianki aluminiowe wewnętrzne



Bank, Łącko

- drzwi aluminiowe zewnętrzne i wewnętrzne
- okna aluminiowe zewnętrzne
- ścianki aluminiowe wewnętrzne
- drzwi i ścianki aluminiowe ppoż.

OBIEKTY REFERENCYJNE

- zakłady produkcyjne



Famed, Żywiec

- fasada aluminiowa w systemie MB-SR 50
- drzwi aluminiowe zewnętrzne i wewnętrzne
- okna zewnętrzne
- ścianki aluminiowe zewnętrzne i wewnętrzne
- żaluzje przeciwsłoneczne



Firma Orwat, Mysłowice

- fasada w systemie MB-SR50
- drzwi aluminiowe zewnętrzne i wewnętrzne
- drzwi stalowe płaszczowe ppoż.
- drzwi stalowe płaszczowe zewnętrzne ECO
- okna aluminiowe zewnętrzne
- ścianki aluminiowe wewnętrzne

WYBRANE REALIZACJE

BUDYNKI BIUROWE

Międzynarodowe Centrum Kongresowe - Szczawnica
EFEKT - Brzesko
SŁAWEX - Tomaszów Lubelski
Przedsiębiorstwo Odzieżowe Zarywscy - Tarnów
DARRO - Toruń
Zakład Drobiarski „Lech-Drób” - Zalewo
NOX-POL - Nowy Sącz
IRRIGA - Warszawa
FANTAZJA - Szklarska Poręba

Regionalna Telewizja Kablowa - Nowy Sącz
LEIER - Markowicze
FAMED - Żywiec
PROSTER - Brzesko
ORWAT - Mysłowice
Zespół Elektrowni Wodnych - Niedzica
Budynek Biurowy CBA VEREX - Liptovský Mikuláš
ERBET - Nowy Sącz
Future Park - Gliwice

OBIEKTY UŻYTECZNOŚCI PUBLICZNEJ

Komenda Miejska Policji - Nowy Sącz
Zakład Ubezpieczeń Społecznych - Nowy Sącz
Wojewódzki Szpital Kliniczny - Kraków
Szpital Powiatowy - Limanowa
Wyższa Szkoła Biznesu - Nowy Sącz
Ośrodek Zdrowia - Podegrodzie
Dom Pomocy Społecznej BUDOWLANI - Warszawa
Komenda Miejska PSP - Nowy Sącz
KOLEGIUM IGNATIANUM - Kraków
Wyższa Szkoła Ubezpieczeń - Kielce
Wydawnictwo WAM - Kraków
Komenda Miejska PSP - Piekary Śląskie
NZOZ OPTI-MED - Nowy Sącz
Terminal 3 Portu Lotniczego - Łódź

Gimnazjum nr 3 - Nowy Sącz
Inspektorat PZU - Zakopane
Lwówianka - Nowy Sącz
Centrum Kultury Górnej Orawy - Jabłonka
Centrum Kultury Górnej Orawy - Trstená
Przychodnia ANTIDOTUM - Nowy Sącz
Diecezjalne Centrum Pielgrzymowania - Stary Sącz
Szpital Specjalistyczny im. dr Józefa Babińskiego - Kraków
Zespół Placówek Oświatowo-Wychowawczych - Nowy Sącz
Szkoła Aspirantów PSP - Kraków
Instytut Teologiczno-Pastoralny - Rzeszów
Urząd Skarbowy - Kraków

OBIEKTY HANDLOWE I USŁUGOWE

Centrum Handlowe GALERIA SANDECJA - Nowy Sącz
Centrum Handlowe CRYSTAL PALACE - Żilina
Budynek Usługowy PATECCY - Kraków
Centrum Fotografii MARFOT - Jasło
Sklepy Spożywcze ASORT - Nowy Sącz
Centrum Handlowe JASNA - Liptovský Mikuláš
Centrum Handlowe TARNOWSKA - Nowy Sącz
Galeria ŁÓDZKA - Łódź
Sklep CENTRUM - Tęgoborze
Sklep CENTRUM - Rytro
Budynek Wielofunkcyjny Usługowy - Warszawa Okęcie
Centrum Handlowe SZUBRYT - Nowy Sącz
Galeria BAŁTYCKA - Gdańsk
Dom Handlowy ŚWIT - Tarnów

Budynek Usługowy MEDIA EXPERT - Świdnica
Galeria Handlowa ARKADIA - Nowy Sącz
Salon Meblowy BUGAJSKI - Wielogłowy
Park Handlowy MULTIBOX - Siedlce
Budynek Handlowo-Usługowy WO-MAG - Skąta
Salon SONY CENTRE - Nowy Sącz
Budynek Handlowo-Usługowy NOVISBUD - Jelenia Góra
Salon Ekspozycyjny BL SYSTEM - Nowy Sącz
Delikatesy SABAŁA - Zakopane
KAUFLAND - Dzierżoniów
Park Handlowy MULTIBOX - Świecie
KAUFLAND - Końskie

SALONY EKSPOZYCYJNE

Salon Samochodowy AUTO-FOLWARK - Żywiec
Maszyny Budowlane LUPHER - Nowy Sącz
Salon samochodowy WIKAR - Nowy Sącz
Salon samochodowy Chrysler-Jeep - Kraków
Salon samochodowy Volvo - Kraków

Stacja Kontroli Pojazdów AUTO-DUKAT - Milanówek
Serwis samochodowy DAF WANICKI - Košice
Serwis samochodowy DAF WANICKI - Tychy
Serwis samochodowy KORAL - Nowy Sącz

HOTELE I PENSJONATY

Hotel LITWIŃSKI - Tęgoborze
Hotel ACTIVA - Muszyna
HOTEL KRYNICA - Krynica
Ośrodek Wypoczynkowo-Szkoleniowy ZUS - Zakopane
Pensjonat Crosna SPA - Krościenko

Hotel BESKID - Nowy Sącz
Kompleks Narciarski BANIA - Białka Tatrzańska
Hotel PERŁA - Rytro



OBIEKTY MIESZKALNE

Apartamentowiec - Warszawa
Rezydencja - Warszawa
Dom Studencki AKROPOL - Kraków
Dom Studencki BABILON - Kraków
Osiedle PIAST - Nowy Sącz
Budynek Mieszkalny KONSTELACJA - Kraków
Osiedla STBS - Nowy Sącz
Apartamentowiec 77 - Krynica
Budynek Mieszkalny TECHNOBUD - Nowy Sącz
Zespół Budynków Wielorodzinnych - Oborniki Śląskie
Zespół Budynków Mieszkalnych MAŁY PRZEWÓZ - Kraków
Łomżyńska Spółdzielnia Mieszkaniowa - Łomża

Zespół Mieszkaniowy NARAMOWICE - Poznań
Grodzka Spółdzielnia Mieszkaniowa - Nowy Sącz
Spółdzielnia Mieszkaniowa PÓŁNOC - Kraków
Apartamentowiec Nowy Świat - Białystok
Budynek Mieszkalny Komorowskiego - Kraków
Kościarska Spółdzielnia Mieszkaniowa - Kościan
Osiedle Kasztelańskie - Opole
Osiedle TRZY KOLORY - Kraków
Spółdzielnia Mieszkaniowa PÓŁNOC - Częstochowa
Apartamentowiec OAZA - Zakopane

OBIEKTY SPORTOWO – REKREACYJNE

Stadion LEGIA - Warszawa
Stadion PIAST - Gliwice
Hala Lodowa MOSiR - Krynica
Hala Sportowa - Nowy Sącz
Hala Sportowa - Krynica

Tor Kajakowy - Kraków
Sala Gimnastyczna - Bulowice
Hala Sportowa - Mszana Dolna
Hala Sportowa - Dinarowa
Kompleks Sportowy - Kwidzyn

BANKI

Powiatowski Bank Spółdzielczy - Kwidzyn
Bank PKO S.A. - Nowy Sącz
Bank Spółdzielczy - Rabka

Bank Spółdzielczy - Spytówce
Bank Spółdzielczy - Łącko
Nordea Bank - Kraków

ZAKŁADY PRODUKCYJNE

Centrum Logistyczne SPM - Bieruń
Urządzenia Gastronomiczne GASTRO - Nowy Sącz
Zakład Wyrobów Skórzanych BARON - Nowy Sącz
Hala Produkcyjna KOSPEL - Gdynia
Drukarnia BAAD - Nowy Sącz
Krajowe Centrum Dyspozycji Gazu - Warszawa
Zakład Konfekcjonowania Miodów Pszczelich - Nowy Sącz
Firma TAKT - Bolesławiec
ZET-TRANSPORT - Nowy Sącz
Zakłady Chemiczne - Brzeg Dolny

Zakłady Mięsne LEŚNIAK - Nowy Sącz
Hale Produkcyjne i Biurowe ROBANE - Pierrelaye
Instytut Przeróbki Węgla - Zabrze
Rozlewnia Wody PIWNICZANKA - Piwniczna
Okręgowe Przedsiębiorstwo Energetyki Ciepłej - Gdynia
Agrotex - Łososina Dolna
Hale Wytwórnii Makaronów - Tomaszówce

OBIEKTY SAKRALNE

Kaplica Św. Rocha - Łącko
Parafia Św. Alberta Chmielowskiego - Librantowa
Parafia NMP Królowej Polski - Świniarsko
Parafia pw. Wszystkich Świętych - Bobowa

Parafia Św. Piotra i Pawła - Tylicz
Parafia Św. Heleny - Nowy Sącz
Parafia Św. Jakuba Mł. Apostoła - Powroźnik

KOMPLETNA OFERTA DO OBIEKTÓW PRZEMYSŁOWYCH



BRAMY - DRZWI - OGRODZENIA



BRAMY PRZEMYSŁOWE

WIŚNIEWSKI oferuje bogaty wybór bram zarówno stalowych jak i aluminiowych: segmentowych, roletowych i podwieszanych przesuwanych. Wszystkie systemy bramowe WIŚNIEWSKI zapewniają pełne bezpieczeństwo w każdej fazie otwierania i zamykania, niezależnie od sposobu otwierania: ręcznego czy automatycznego.

Solidna konstrukcja utrudnia dostęp do naszego mienia. Są tak zaprojektowane, by ich praca nie kolidowała z ruchem wewnątrz obiektu przemysłowego, a jej obsługa była wygodna i sprawna w każdej sytuacji.



OGRODZENIA PRZEMYSŁOWE

Ogrodzenia przemysłowe WIŚNIEWSKI to maksymalna funkcjonalność i bezpieczeństwo przy zachowaniu spójności estetycznej wszystkich elementów ogrodzenia. Dzięki modułowej budowie elementy ogrodzenia można dowolnie komponować i zestawiać, dostosowując je do wymagań obiektu oraz ukształtowania terenu. W skład systemu wchodzi:

- bramy przesuwne i skrzydłowe,
- furtki,
- panele kratowe,
- segmenty przemysłowe,
- słupy oraz akcesoria montażowe.

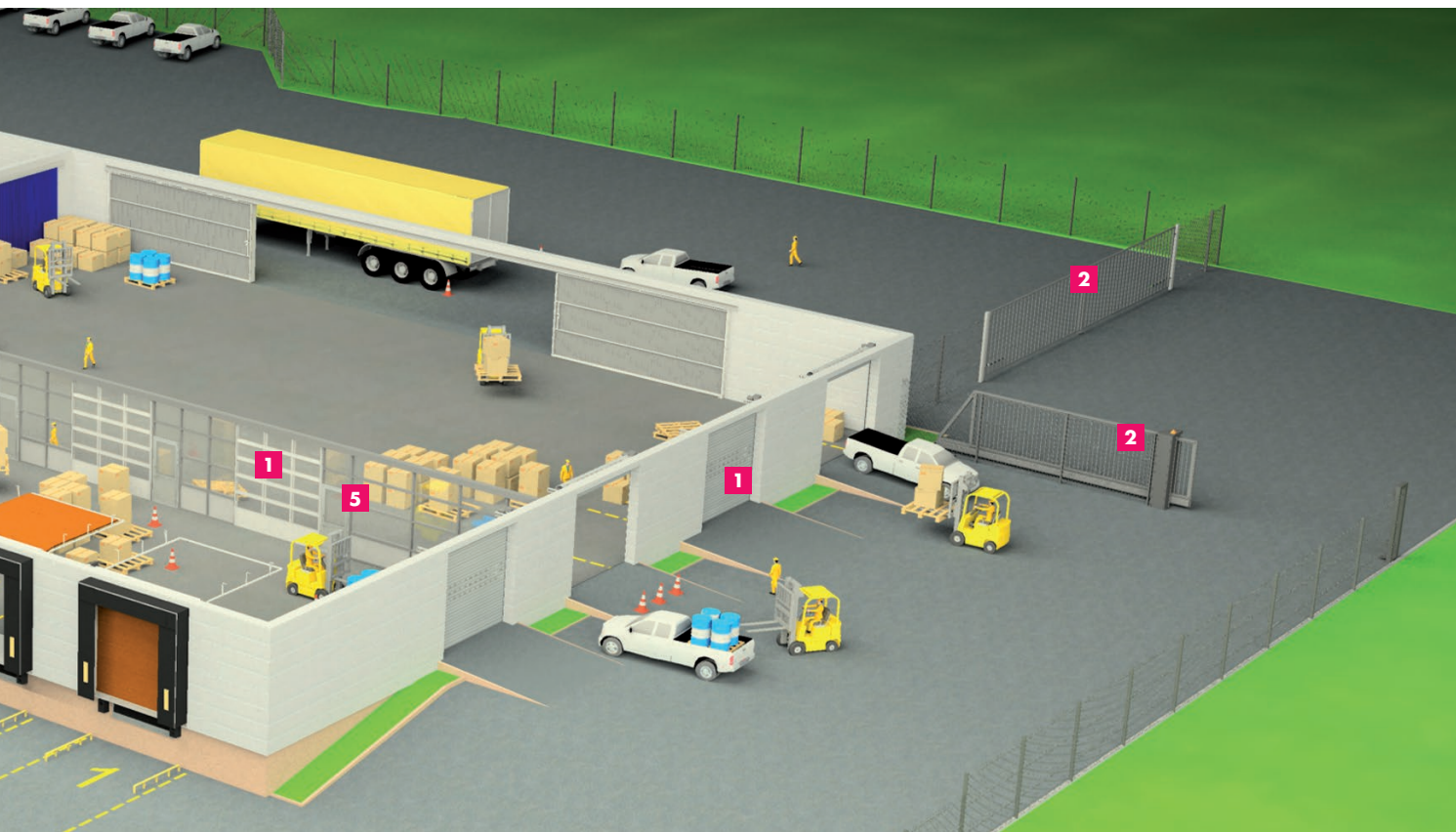


STANOWISKA PRZEŁADUNKOWE

WIŚNIEWSKI to kompleksowe rozwiązania w logistyce. Zapewniają zwiększenie bezpieczeństwa przeładunku, oszczędność czasu, poprawę warunków pracy oraz zabezpieczenie miejsca przeładunku przed działaniem warunków atmosferycznych.

Oferujemy pełny zestaw elementów kompletnego stanowiska przeładunkowego w postaci:

- pomostów,
- uszczelnień bramowych,
- słuz przeładunkowych,
- naprowadzaczy kół,
- mostków przeładunkowych,
- odbojów gumowych,
- bram segmentowych.



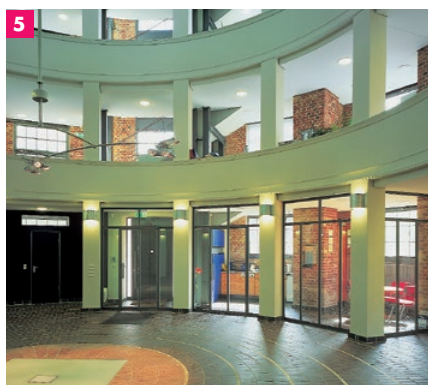
WIŚNIEWSKI to uznana w Polsce i za granicą marka bram garażowych i przemysłowych, systemów ogrodzeniowych oraz wysokiej klasy stolarki aluminiowej, stalowej i przeciwpożarowej. Działając od 1989 oferujemy szeroki asortyment produktów przeznaczonych dla użytkowników indywidualnych, inwestorów oraz fachowych wykonawców.



STOLARKA ALUMINIOWA

Specjalne systemy aluminiowe pozwalają na tworzenie produktów o wysokiej odporności na wilgoć, działanie promieni UV oraz zwiększonej odporności na zarysowania. Nowoczesne rozwiązania konstrukcyjne umożliwiają dopasowanie stolarki do nawet najbardziej nietypowych projektów. Nasze produkty to:

- drzwi wewnętrzne i zewnętrzne,
- drzwi przesuwane ręcznie i automatyczne,
- drzwi wahadłowe i obrotowe,
- drzwi antywłamaniowe i dymoszczelne,
- drzwi panelowe,
- okna, ścianki i fasady.

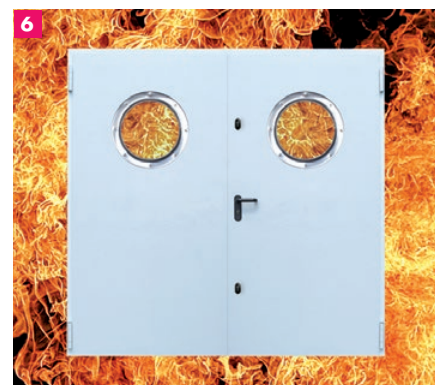


STOLARKA STALOWA

Produkty stolarki stalowej WIŚNIEWSKI charakteryzują się wysoką wytrzymałością na uszkodzenia mechaniczne, dzięki sztywnej konstrukcji i połączeniom wykonanym metodą spawania. Nawet najbardziej intensywna eksploatacja nie spowoduje ich szybkiego zużycia lub zniszczenia.

Oferujemy szereg produktów:

- drzwi profilowe,
- drzwi dymoszczelne,
- drzwi płaszczone ECO,
- drzwi antywłamaniowe,
- okna stałe,
- ścianki profilowe.



STOLARKA PRZECIWOŻAROWA

Drzwi, okna i ścianki ppoż. WIŚNIEWSKI zapewniają maksymalne bezpieczeństwo i trwałość w ekstremalnych warunkach. Mogą być wykonane w klasie odporności ogniowej: EI 30 i EI 60 z zachowaniem klasy dymoszczelności Sm lub Sa.

Naszemu Klientom proponujemy:

- drzwi aluminiowe i stalowe profilowe,
- okna stałe i ścianki profilowe,
- drzwi stalowe płaszczone,
- drzwi aluminiowe i stalowe profilowe dymoszczelne,
- drzwi stalowe dymoszczelne,
- fasady i świetliki.



FIRMA

WIŚNIEWSKI to uznana w Polsce i za granicą marka bram garażowych i przemysłowych, systemów ogrodzeniowych oraz wysokiej klasy stolarki aluminiowej, stalowej i przeciwpożarowej.

Działając od 1989 roku oferujemy szeroki asortyment produktów przeznaczonych dla użytkowników indywidualnych, inwestorów oraz fachowych wykonawców.

Wykorzystując swoje najmocniejsze strony koncentrujemy się na osiągnięciu celów ukierunkowanych na ciągły rozwój produktów, technologii i struktur organizacyjnych oraz utrwaleniu opinii zaufanego, profesjonalnego partnera. Wyznajemy zasadę ścisłej współpracy z Klientem, co pozwala stworzyć optymalne rozwiązania do każdej inwestycji.

Pracujemy w oparciu o Zintegrowany System Zarządzania według norm ISO 9001 oraz OHSAS 18001, dzięki czemu możemy zagwarantować produkcję i sprzedaż wyrobów, które poziomem swojej jakości i bezpieczeństwa zaspokajają potrzeby Klientów.

TECHNOLOGIE

Wiedza, doświadczenie i wysokie kwalifikacje kadry pracowniczej są skorelowane z efektywnym zastosowaniem nowoczesnych technologii, a umiejętne wykorzystanie potencjału przedsiębiorstwa pozwala nam na wprowadzanie i wykorzystywanie innowacyjnych koncepcji. Właściwa działalność badawczo-rozwojowa zapewnia stały rozwój, poprawę technologicznej funkcjonalności produktów oraz dostosowanie do norm i najwyższych standardów.

Potwierdzeniem jakości produktów WIŚNIEWSKI jest europejski znak CE oraz certyfikaty i atesty niezależnych, uznanych jednostek badawczych.



WIŚNIEWSKI

OFERTA

| | |
|-------------------------------|--|
| Bramy garażowe | segmentowe, roletowe, uchylne, dwuskrzydłowe, automatyka |
| Bramy przemysłowe | segmentowe, roletowe, podwieszane przesuwne, automatyka |
| Ogrodzenia posesyjne | bramy przesuwne i dwuskrzydłowe, furtki, segmenty, słupy, automatyka |
| Ogrodzenia przemysłowe | bramy przesuwne i dwuskrzydłowe, furtki, segmenty, słupy, ogrodzenia panelowe kratowe, automatyka |
| Stolarka aluminiowa | drzwi, okna, ścianki i fasady aluminiowe, drzwi automatyczne, drzwi, ścianki i fasady aluminiowe ppoż. |
| Stolarka stalowa | drzwi i ścianki stalowe profilowe, drzwi i ścianki stalowe profilowe ppoż., drzwi stalowe płaszczowe ppoż. i bez odporności ogniowej |

Produkty zaprezentowane w materiale zdjęciowym niejednokrotnie posiadają wyposażenie specjalne i nie zawsze są zgodne z wykonaniem standardowym • Folder nie stanowi oferty w rozumieniu Kodeksu Cywilnego • Producent zastrzega sobie prawo do dokonywania zmian • UWAGA: Kolory zaprezentowane w folderze należy traktować wyłącznie poglądowo • Wszelkie prawa zastrzeżone • Powielanie i wykorzystywanie, również częściowe, tylko za zgodą "WIŚNIEWSKI" Sp. z o.o. S.K.A.

NIP: 734-35-13-091 • REGON: 122453276 • KRS: 0000431405

Wydanie 01/01.15/PL



"WIŚNIEWSKI" Sp. z o.o. S.K.A.

PL 33-311 Wielogłowy 153
Tel. +48 18 44 77 111
Fax +48 18 44 77 110

www.wisniowski.pl

N = 49° 40' 10"
E = 20° 41' 12"

