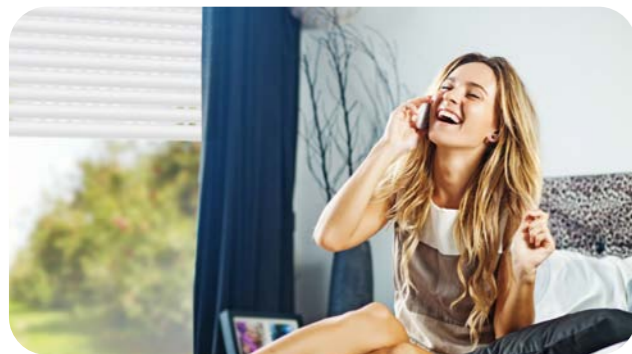


ZALETY ROLET DRUTEX:



BEZKOMPROMISOWE BEZPIECZEŃSTWO

Zastosowanie licznych rozwiązań związanych z blokadą podnoszenia rolety oraz jej sterowaniem, powoduje, że rolety stanowią barierę ochronną przed złodziejami i włamywaczami.



PERFEKCYJNA IZOLACJA CIEPLNA

Zastosowanie najlepszych materiałów do produkcji to również inwestycja w energooszczędność oraz zmniejszone zapotrzebowanie budynku na energię, co znacząco obniża koszty jego ogrzewania.

Badania przeprowadzone w ITB potwierdziły, że okno IGLO 5 o współczynniku $U_w = 0,99 \text{ W}/(\text{m}^2\text{K})$ z zamkniętą roletą uzyskało współczynnik przenikalności cieplnej na poziomie $0,75 \text{ W}/(\text{m}^2\text{K})^*$.

KOMFORT I PROSTOTA UŻYTKOWANIA

Możliwość sterowania roletami dopasowanymi do indywidualnych preferencji Klienta, tj. manualnie lub za pomocą silnika elektrycznego.



IDEALNA OCHRONA AKUSTYCZNA

Rolety gwarantują ograniczenie odczuwalnego hałasu i można cieszyć się spokojem i błogą ciszą.



JAKOŚĆ I ESTETYKA

Rolety wykonane są z najlepszych komponentów mających wpływ na ich niezawodną funkcjonalność oraz wysokie walory estetyczne. Dzięki nowoczesnym materiałom do produkcji oraz perfekcji wykonania na każdym etapie produkcyjnym są one gwarancją elegancji i komfortu użytkowania przez wiele lat.



Partner handlowy

*dla okna o wymiarach 1500mm x 1500mm wg badania w CSI w Czechach

DRUTEX S.A.
ul. Lęborska 31
77-100 Bytów
tel.: +48 59 822 91 01; 59 822 91 04
fax: +48 59 822 91 03
e-mail: drutex@drutex.com.pl
www.drutex.eu

www.drutex.eu

DRUTEX
NAJLEPSZE OKNA

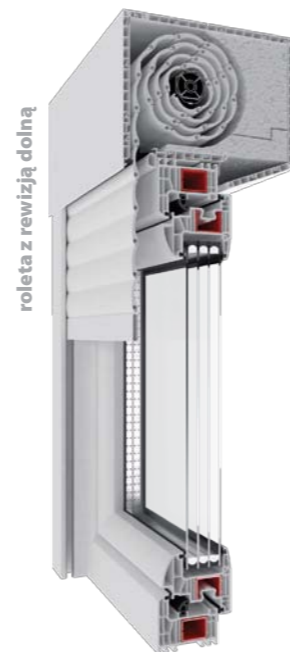
ROLETY

RODZAJE ROLET DRUTEX:

SYSTEM NAKŁADANYCH ROLET Z PVC

Nakładane rolety z PVC, to system rolet zintegrowanych z oknem, możliwy do zastosowania w trakcie budowy domu lub podczas wymiany okien. Bogata kolorystyka skrzynek i prowadnic wykonanych z PVC oraz aluminiowych pancerzy, jak również różnorodność napędów rolety i jej zabezpieczeń, spełniają wszelkie wymagania Klientów.

Nowoczesny system rolet zewnętrznych oferuje wysoki stopień izolacyjności termicznej i akustycznej. Dodatkowym atutem jest możliwość zamówienia rolet z wbudowaną moskitierą.



TYPY ROLET NAKŁADANYCH:

Z REWIZJĄ DOLNĄ

- dostępna w wymiarach 170 lub 210 mm (wysokość skrzynki)
- umożliwia praktycznie całkowitą zabudowę od wewnątrz i z zewnątrz, dzięki czemu widoczna staje się tylko prowadnica i aluminiowy pancerz, co ma wpływ na estetykę rolety po jej zamontowaniu
- dostęp do skrzynki w celu prac konserwatorskich możliwy jest po otwarciu rewizji zamieszczonej u jej dołu

Z REWIZJĄ OD CZOŁA

- dostępna w rozmiarach 170 lub 210 mm (wysokość skrzynki)
- konstrukcja umożliwia jednostronną zabudowę rolety, dzięki czemu jest ona niewidoczna z zewnątrz budynku
- prace konserwatorskie można dokonywać po otwarciu rewizji na czole skrzynki umieszczonej wewnątrz pomieszczenia



SYSTEM ADAPTACYJNYCH ROLET ALUMINIOWYCH

System aluminiowych rolet zewnętrznych przeznaczony jest do stosowania w budynkach już istniejących lub w trakcie budowy. Roleta w całości wykonana jest z aluminium, dostępna w wybranych odcieniach barw palety RAL i drewnopodobnych.

Pancerz, zbudowany z aluminiowych profili, wypełnionych pianką poliuretanową, zwijany jest do skrzynki umieszczonej na ścianie lub w ościeży okna. Skrzynka stanowi wówczas element dekoracyjny i jest dopasowana do wyglądu budynku. Istnieje możliwość zamontowania moskitiery zintegrowanej z roletą.

TYPY ROLET ADAPTACYJNYCH:

ROLETA 45°

- dostępna w wymiarach: 137, 165 oraz 180 mm (wysokość skrzynki)
- wyróżnia się charakterystycznym ścięciem skrzynki, który pozbawia ją kąta prostego
- dostępna w wybranych kolorach palety RAL

ROLETA OWALNA

- dostępne wymiary: 142x147; 170x175; 185x190 mm (wysokość skrzynki)
- opływowy kształt doskonale komponuje się z delikatnymi elementami zabudowy
- aluminiowy pancerz dopasowany jest kolorystycznie do barwy skrzynki według wybranych odcieni palety RAL

ROLETA PODTYNKOWA

- dostępne wymiary: 137, 165 lub 180 mm
- może być zamontowana na kilka sposobów dzięki klapce otwierającej zamieszczonej u dołu skrzynki
- istnieje możliwość przymocowania jej od strony czoła skrzynki
- kolory w wybranych barwach palety RAL

PIĘKNO I ESTETYKA PANCERZA ROLETY

Aluminiowy pancerz rolety wypełniony pianką termoizolacyjną dostępny jest w kolorach: antracyt, brązowy, orzech, brąz ciemny, złoty dąb, srebrny, szary, biały, beżowy. Dodatkowo istnieje możliwość zastosowania lameli i listew końcowych w tym samym kolorze, co znacznie wpływa na walory estetyczne i wygląd całej rolety. Na życzenie Klienta możliwe jest zastosowanie także innych kolorów RAL. Wysoka jakość i sztywność pancerza gwarantuje doskonałą energooszczędność oraz wytrzymałość i odporność na wiatr.

Dostępna kolorystyka pancerzy:

- | | | |
|------------|----------------|--------------|
| 01 srebrny | 05 beżowy | 23 antracyt |
| 02 biały | 08 brąz ciemny | 24 złoty dąb |
| 03 szary | 09 brązowy | 28 orzech |



Czy wiesz że...?

Rolety zewnętrzne to doskonałe rozwiązanie na cały rok, to świetny pomysł na lato jak i na zimę.

Latem rolety zewnętrzne zabezpieczają przed przegrzewaniem się pomieszczeń, zaś zimą przed utratą ciepła. Dodatkowo mogą stanowić zabezpieczenie przed włamaniem.

Rolety zewnętrzne dzięki swojej funkcjonalności stanowią integralną część nowoczesnych technologii budowlanych.

INTELIGENTNE SYSTEMY STEROWANIA

Istnieje kilka sposobów komfortowego podnoszenia i zamykania rolet:

- **ręczne** – za pomocą paska, korby lub paska z przekładnią korbową
- **automatyczne** – sterowanie pilotem, kluczykiem lub wyłącznikami
 - **przewodowe**
 - sterowanie indywidualne
 - system umożliwia rozbudowę o sterowanie pilotem
 - **beprzewodowe**
 - system sterowania radiowego RTS
 - system umożliwia rozbudowę istniejącej instalacji w dowolnej chwili

Zdecydowanie najbardziej komfortowym rozwiązaniem jest sterowanie radiowe RTS. Za pomocą RTS można sterować roletami centralnie lub każdą oddzielnie. Można tworzyć grupy np. sterować oddzielnie roletami znajdującymi się po wschodniej i po zachodniej stronie budynku. Można również sterować z różnych punktów i zmieniać je dowolnie, według życzenia. Co więcej, istnieje możliwość czasowego zaprogramowania opuszczania i podnoszenia rolet podczas naszej nieobecności w domu, co ma wpływ na nasze bezpieczeństwo. Inteligentne rozwiązania stosowane w sterowaniu roletami przewidują również ich wyposażenie w czujniki atmosferyczne, dzięki czemu uzyskujemy bezkompromisowy komfort w przypadku zmiany pogody. Wyposażenie rolety w napędy elektryczne znacznie poprawia jej zalety, a przede wszystkim: komfort użytkowania oraz oszczędność energii.

